

SEGRETERIA SCIENTIFICA

Roberto Tarquini

SOC Medicina Interna 1
Ospedale San Giuseppe
USL Toscana Centro, Empoli (FI)

ELENCO DOCENTI

Marco Allinovi, Firenze
Paolo Bernardeschi, Empoli (FI)
Martina Gabriele, Firenze
Chiara Gallini, Firenze
Maria Lombardi, Empoli (FI)
Raffaele Martone, Firenze
Federico Perfetto, Firenze
Alberto Rosati, Firenze
Giulia Taborchi, Firenze
Roberto Tarquini, Empoli (FI)
Alice Valoriani, Empoli (FI)

SEGRETERIA ORGANIZZATIVA



MCR Conference Srl
Via Finlandia, 26 50126 Firenze
☎ 055 4364475
✉ info@mcrconference.it
www.mcrconference.it



CON IL SUPPORTO
NON CONDIZIONATO DI

MAJOR SPONSOR

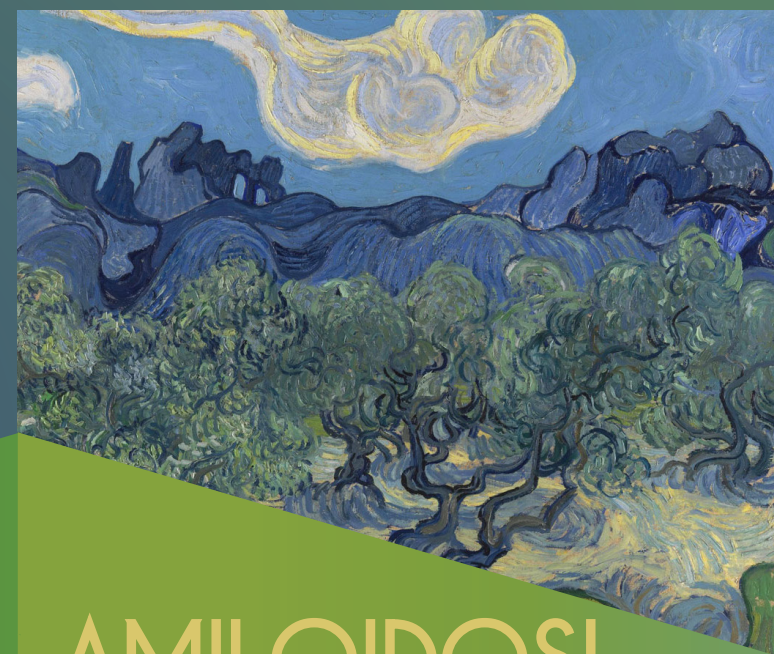


PATROCINI
RICHIESTI:



PROGRAMMA SCIENTIFICO

24 OTTOBRE 2020



AMILOIDOSI: NON È RARA, NON È INCURABILE, LA SI DEVE RICONOSCERE

LOC. SOVIGLIANA - VINCI (FI)

AGENZIA PER LA FORMAZIONE
AULA MAGNA "ALESSANDRO REGGIANI"

PROGRAMMA SCIENTIFICO

08.30 Registrazione dei partecipanti

09.00 Saluti delle Autorità

09.10 Introduzione e presentazione del corso

09.15 Amiloidosi: fisiopatologia e classificazione
F. Perfetto

I SESSIONE - AMILOIDOSI AL

09.30 Mieloma e amiloidosi: il parere dell'ematologo
P. Bernardeschi

09.45 L'Amiloidosi cardiaca: il cardiologo la deve saper riconoscere
R. Martone

10.00 Amiloidosi e rene: la parola al nefrologo
A. Rosati

10.15 Neuropatia amiloide da Transtiretina e Poliradicoloneuropatia cronica infiammatoria demielinizzante: una diagnosi differenziale non semplice
M. Lombardi

10.30 Discussione sulle tematiche precedentemente trattate

II SESSIONE - LA DIAGNOSI ISTOLOGICA

10.45 Grasso periombelicale, biopsia d'organo e caratterizzazione dell'amiloide
F. Perfetto

11.00 Prognosi e terapia dell'Amiloidosi AL
F. Perfetto

11.15 Caso clinico: Amiloidosi AL
A. Valoriani

11.25 Discussione sulle tematiche precedentemente trattate

11.40 Coffee break

III SESSIONE - AMILOIDOSI DA TRANSTIRETINA

12.00 Amiloidosi cardiaca da TTR tra forme eredo-familiari e forme wild type
M. Gabriele

12.15 Diagnosi di Amiloidosi da TTR il ruolo della scintigrafia con bone tracers
C. Gallini

12.30 Caso Clinico: Amiloidosi ATTR
M. Allinovi

12.40 Le nuove terapie per l'Amiloidosi da TTR
G. Taborchi

12.55 Discussione sulle tematiche precedentemente trattate

13.10 Conclusioni e take home message
F. Perfetto; R. Tarquini

13.30 Compilazione del questionario ECM

13.45 Chiusura dei lavori

INFORMAZIONI GENERALI

SEDE DEL CORSO

Agenzia per la Formazione
Aula Magna "Alessandro Reggiani"
Via G. Oberdan, 13/19
50059 Loc. Sovigliana – Vinci (FI)

ISCRIZIONE

Il corso è a numero chiuso ed è riservato a 50 partecipanti.

L'iscrizione comprende:

- kit congressuale
- partecipazione ai lavori
- attestato di frequenza
- attestato ECM (agli aventi diritto)
- coffee break

L'iscrizione è subordinata all'invio della scheda acclusa e sarà accettata fino ad esaurimento della disponibilità di posti. La segreteria organizzativa, confermerà per iscritto, l'avvenuta accettazione della scheda.

PROVIDER ECM

MCR Conference S.r.l. ID 489
N. 4 crediti assegnati

Obiettivo formativo: linee guida - protocolli - procedure

Professione: Medico Chirurgo

Discipline: Cardiologia, Ematologia, Gastroenterologia
Medicina Interna, Medicina Nucleare, Nefrologia, Neurologia

Il rilascio della certificazione dei crediti è subordinato alla corrispondenza tra la professione e la disciplina del partecipante e quelle a cui l'evento è destinato, alla partecipazione ad almeno il 90% della durata dei lavori scientifici ed alla riconsegna dei questionari di valutazione e di apprendimento debitamente compilati. Si precisa che è necessario il superamento della prova di apprendimento con almeno il 75% delle risposte corrette.