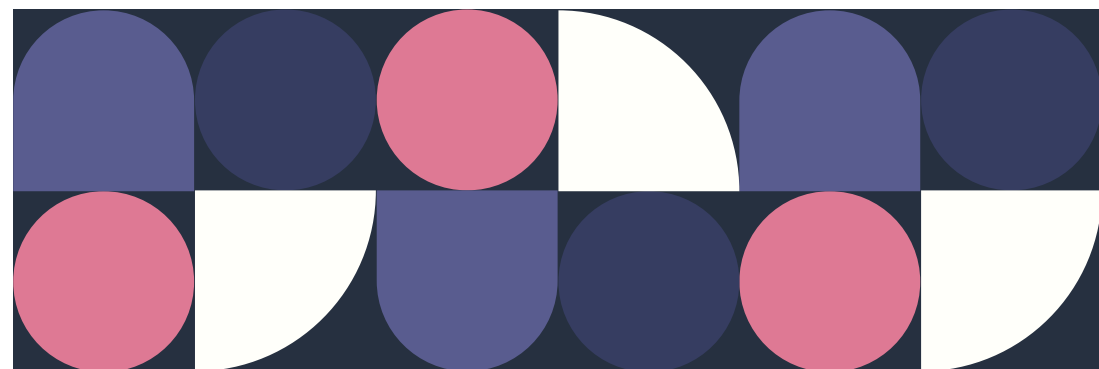


IL VALORE DEI SISTEMI  
DI MONITORAGGIO  
FLASH DEL GLUCOSIO  
NEL DIABETE DI TIPO 2

**PERUGIA** BARTON PARK

**1° INCONTRO 8 GIUGNO 2024**

**2° INCONTRO 21 SETTEMBRE 2024**



# 1° INCONTRO 8 GIUGNO 2024

- 09.00** Registrazione partecipanti e welcome coffee
- 09.15** Apertura dei lavori e presentazione del progetto  
*C. Lalli*
- 09.30** Definizione condivisa degli obiettivi del gruppo di miglioramento  
*C. Lalli*
- 10.00** L'importanza del monitoraggio del glucosio nel Diabete di tipo 2: SMGB vs CGM vs FGM  
*C. Lalli*
- 10.30** Analisi dei punti di forza e delle aree di debolezza dei sistemi di monitoraggio  
*M. Braccaccia; C. Di Loreto; C. Lalli; A. Marinelli Andreoli; E. Mirri; R. Norgiolini; D. Pezzuto*
- 11.00** Selezione dei pazienti nei quali il tele-controllo con FGM nel Diabete tipo 2 può rappresentare una scelta appropriata e come superare le barriere  
*M. Braccaccia; C. Di Loreto; C. Lalli; A. Marinelli Andreoli; E. Mirri; R. Norgiolini; D. Pezzuto*
- 11.30** Distribuzione dei compiti di analisi delle tipologie di pazienti e condivisione delle modalità di analisi (casistiche cliniche)  
*C. Lalli*
- 12.00** Take home message
- 12.30** Chiusura dei lavori  
*C. Lalli*

## 2° INCONTRO 21 SETTEMBRE 2024

- 09.00** Registrazione partecipanti e welcome coffee
- 09.15** Apertura dei lavori e presentazione del progetto  
*C. Lalli*
- 09.30** Presentazione di casistiche cliniche selezionate dai partecipanti e discussione collegiale  
*M. Braccaccia; C. Di Loreto; C. Lalli; A. Marinelli Andreoli; E. Mirri; R. Norgiolini; D. Pezzuto*
- 11.00** Definizione di minute per il monitoraggio del glucosio a distanza nel paziente diabetico di tipo 2 secondo criteri di appropriatezza, evidenza scientifica e sostenibilità economica  
*M. Braccaccia; C. Di Loreto; C. Lalli; A. Marinelli Andreoli; E. Mirri; R. Norgiolini; D. Pezzuto*
- 11.30** Take home message
- 12.00** Chiusura dei lavori  
*C. Lalli*

## INFORMAZIONI GENERALI

### SEDE DEL CORSO

Barton Park  
Viale Giovanni Perari, 15  
06125 Perugia

## REFERENTE SCIENTIFICO

**Carlo Lalli**

*Endocrinologia e malattie del Metabolismo  
Spoleto*

## ELENCO DOCENTI

Massimo Bracaccia  
Chiara Di Loreto  
Anna Marinelli Andreoli  
Eva Mirri  
Roberto Norgiolini  
Debora Pezzuto

**CON IL SUPPORTO  
NON CONDIZIONATO DI**



## SEGRETERIA ORGANIZZATIVA



**MCR CONFERENCE S.R.L.**  
Via Finlandia, 26 50126 Firenze  
Tel. 055 4364475  
Email: [info@mcrconference.it](mailto:info@mcrconference.it)  
[www.mcrconference.it](http://www.mcrconference.it)

