

CON IL PATROCINIO DI



COMUNE DI PISTOIA

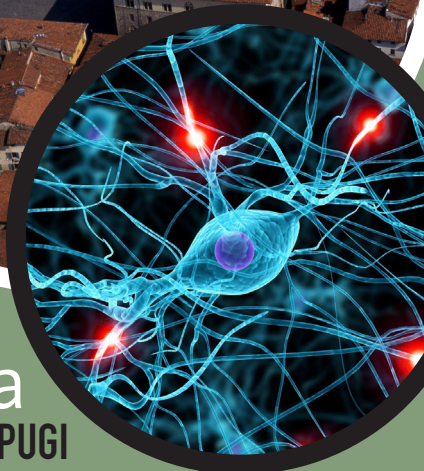


SOCIETÀ ITALIANA DI NEUROLOGIA

PROGRAMMA
SCIENTIFICO

MALATTIE CEREBROVASCOLARI

4 Maggio 2019



Pistoia
HOTEL VILLA CAPPUGI

SEGRETERIA SCIENTIFICA

Chiara Menichetti

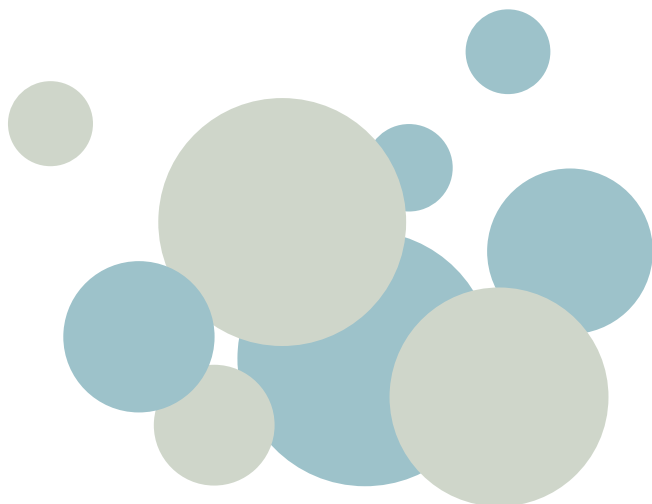
U.O.C. Multizonale Neurologia,
Ospedale di Pistoia
Azienda USL Toscana Centro

Gino Volpi

U.O.C. Multizonale Neurologia,
Ospedale di Pistoia
Azienda USL Toscana Centro
Presidente A.L.I.Ce. Pistoia

PROGRAMMA SCIENTIFICO

- 08,00** Registrazione dei partecipanti
- 08,00** Saluto delle Autorità
F. Bellomo; A. M. Celesti; G. Landini
- 08,00** Presentazione del Congresso
G. Volpi
- 09,00** **LETTURA**
Nuove frontiere terapeutiche della fase acuta Ictus
D. Toni
- I SESSIONE**
Moderatori: A. Cai; G. Martini; G. Orlandi
- 09,30** Lo Stroke System Aziendale
P. Palumbo
- 09,40** L'impegno di A.L.I.Ce.
M. T. Noci
- 09,50** 118
P. Paolini
- 10,00** DEA
S. Magazzini
- 10,10** Progetto Angels e il ritardo evitabile
L. Spagnuolo
- 10,20** Il ruolo del neurologo nel DEA
G. Volpi
- 10,30** Discussione sulle tematiche precedentemente trattate
- 10,45** Coffee break



II SESSIONE

Moderatori: *M. Cosottini; R. Marconi ; L. Masotti*

- 11,00** Le neuroimmagini della fase acuta
L. Vannucchi
- 11,15** La neuroradiologia interventistica nell'Ictus ischemico
S. Mangiafico
- 11,30** Tecniche avanzate di neuroimaging nello studio dell'Ictus ischemico acuto
E. Fainardi
- 11,45** Emorragia cerebrale patologia tempo-dipendente
G. Ruggiano
- 12,00** Discussione

III SESSIONE

Moderatori: *R. Galli; G. Giannasi; G. Linoli*

- 12,15** Gestione dell'Ictus ischemico in NAO ed indicazioni all'utilizzo dei NAO a basso dosaggio
A. Caruso
- 12,30** Gestione dell'Ictus ischemico da dissecazione dei vasi cerebroafferenti: sospetti clinici e terapia
C. Menichetti
- 12,45** Gestione dell'ipertensione arteriosa nell'Ictus ischemico ed emorragico nella fase acuta
A. Chiti
- 13,00** Gestione dell'emorragia sub aracnoidea non aneurismatica: etiopatogenesi e indicazioni terapeutiche
A. Della Puppa

13,15 Discussione

13,30 Light lunch

LETTURA

14,30 Malattia di Fabry e registro RIFS
P. Nencini

IV SESSIONE

Moderatori: *G. Panigada; S. Spolveri; R. Tassi*

- 15,00** L'unità Neurovascolare di Pistoia
C. Sonnoli
- 15,15** Il team infermieristico del Centro Ictus
N. Cunti
- 15,30** Il follow-up ambulatoriale
A. Del Bene
- 15,45** Gli ambulatori di cardio-neurologia e chiusura FOP
G. Giuliani
- 16,00** La presa in carico riabilitativa
B. Lombardi
- 16,15** Le complicanze depressive e cognitive nel post-Ictus
C. A. Biagini
- 16,30** Discussione
- 16,45** Conclusioni
- 17,15** Compilazione del questionario ECM
- 17,30** Chiusura dei lavori

INFORMAZIONI GENERALI

SEDE DEL CONGRESSO

Hotel Villa Cappugi
Via Collegigliato, 45
51100 Pistoia
www.hotelvillacappugi.com

ISCRIZIONE

Il Congresso è a numero chiuso ed è riservato a 100 partecipanti.

L'iscrizione comprende:

- kit congressuale
- partecipazione ai lavori
- attestato di frequenza
- attestato ECM (agli aventi diritto)
- coffee break
- light lunch



La scheda di iscrizione è disponibile sul portale www.mcrconference.it

L'iscrizione si intende perfezionata in seguito alla compilazione della scheda on line e previa verifica disponibilità dei posti.

PROVIDER ECM

MCR Conference S.r.l. ID 489

N. 7 crediti assegnati

Obiettivo formativo: Linee Guida-Protocolli-Procedure

Professione: Medico Chirurgo

Discipline: Cardiologia, Geriatria, Medicina e Chirurgia d'Accettazione e d'Urgenza, Medicina Generale, Medicina Interna, Neurologia, Neuroradiologia

Professione: Infermiere

Professione: Tecnico di Neurofisiopatologia

Il rilascio della certificazione dei crediti è subordinato alla corrispondenza tra la professione e la disciplina del partecipante e quella a cui l'evento è destinato, alla partecipazione ad almeno il 90% della durata dei lavori scientifici ed alla riconsegna dei questionari di valutazione e di apprendimento debitamente compilati.

Si precisa che è necessario il superamento della prova di apprendimento con almeno il 75% delle risposte corrette.

ELENCO DOCENTI

Francesco Bellomo, *Lucca*
Carlo Adriano Biagini, *Pistoia*
Andrea Cai, *Pistoia*
Alba Caruso, *Prato*
Anna Maria Celesti, *Pistoia*
Alberto Chiti, *Massa*
Mirco Cosottini, *Pisa*
Nadia Cunti, *Pistoia*
Alessandra Del Bene, *Prato*
Alessandro Della Puppa, *Firenze*
Enrico Fainardi, *Firenze*
Renato Galli, *Pontedera (PI)*
Gianfranco Giannasi, *Firenze*
Gabriele Giuliani, *Firenze*
Giancarlo Landini, *Firenze*
Giovanni Linoli, *Arezzo*
Bruna Lombardi, *Prato*
Simone Magazzini, *Prato*
Salvatore Magiafico, *Firenze*
Roberto Marconi, *Grosseto*
Giuseppe Martini, *Siena*
Luca Masotti, *Empoli (FI)*
Chiara Menichetti, *Pistoia*
Patrizia Nencini, *Firenze*
Maria Teresa Noci, *Pistoia*
Giovanni Orlandi, *Pisa*
Pasquale Palumbo, *Prato*
Grazia Panigada, *Pescia (PT)*
Piero Paolini, *Pistoia*
Germana Ruggiano, *Firenze*
Chiara Sonnoli, *Pistoia*
Lorenza Spagnuolo, *Roma*
Stefano Spolveri, *Borgo San Lorenzo (FI)*
Rossana Tassi, *Siena*
Danilo Toni, *Roma*
Gino Volpi, *Pistoia*

CON IL SUPPORTO
NON CONDIZIONATO DI



SEGRETERIA ORGANIZZATIVA



MCR Conference Srl
Via Finlandia, 26 50126 Firenze
☎ 055 4364475

✉ info@mcrconference.it
www.mcrconference.it

