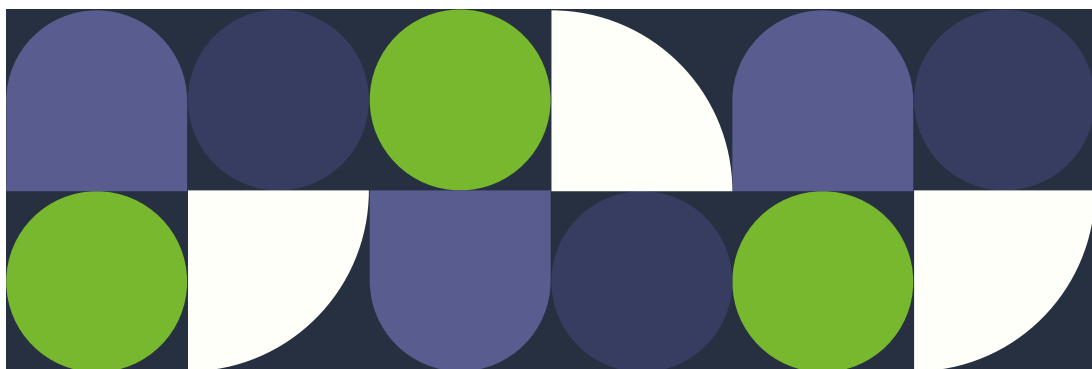


IL VALORE DEI SISTEMI
DI MONITORAGGIO
FLASH DEL GLUCOSIO
NEL DIABETE DI TIPO 2

FIRENZE STARHOTELS MICHELANGELO

1° INCONTRO 7 GIUGNO 2024

2° INCONTRO 4 OTTOBRE 2024



1° INCONTRO 7 GIUGNO 2024

- 14.30** Registrazione partecipanti e welcome coffee
- 14.45** Apertura dei lavori e presentazione del progetto
B. Nreu
- 15.00** Definizione condivisa degli obiettivi del gruppo di miglioramento
B. Nreu
- 15.30** L'importanza del monitoraggio del glucosio nel Diabete di tipo 2:
SMGB vs CGM vs FGM
B. Nreu
- 16.00** Analisi dei punti di forza e delle aree di debolezza dei sistemi di monitoraggio
*V. Barbaro; S. Bisogno; D. Cataldo; E. Ceccarelli; V. Ghini;
C. Lamanna; C. Maggioli; B. Nreu*
- 16.30** Selezione dei pazienti nei quali il tele-controllo con FGM nel Diabete tipo 2 può rappresentare una scelta appropriata e come superare le barriere
*V. Barbaro; S. Bisogno; D. Cataldo; E. Ceccarelli; V. Ghini;
C. Lamanna; C. Maggioli; B. Nreu*
- 17.00** Distribuzione dei compiti di analisi delle tipologie di pazienti e condivisione delle modalità di analisi (casistiche cliniche)
B. Nreu
- 17.30** Take home message
- 17.45** Chiusura dei lavori
B. Nreu

2° INCONTRO 4 OTTOBRE 2024

- 14.30** Registrazione partecipanti e welcome coffee
- 14.45** Apertura dei lavori e presentazione del progetto
B. Nreu
- 15.00** Presentazione di casistiche cliniche selezionate dai partecipanti e discussione collegiale
V. Barbaro; S. Bisogno; D. Cataldo; E. Ceccarelli; V. Ghini; C. Lamanna; C. Maggioli; B. Nreu
- 16.30** Definizione di minute per il monitoraggio del glucosio a distanza nel paziente diabetico di tipo 2 secondo criteri di appropriatezza, evidenza scientifica e sostenibilità economica
V. Barbaro; S. Bisogno; D. Cataldo; E. Ceccarelli; V. Ghini; C. Lamanna; C. Maggioli; B. Nreu
- 17.00** Take home message
- 17.30** Chiusura dei lavori
B. Nreu

INFORMAZIONI GENERALI

SEDE DEL CORSO

Starhotels Michelangelo
Viale Fratelli Rosselli, 2
50123 Firenze

REFERENTE SCIENTIFICO

Besmir Nreu

*Diabetologia e Malattie Metaboliche
AOU Careggi*

ELENCO DOCENTI

Valeria Barbaro
Stefania Bisogno
Dorica Cataldo
Elena Ceccarelli
Viola Ghini
Caterina Lamanna
Chiara Maggioli

**CON IL SUPPORTO
NON CONDIZIONATO DI**



SEGRETERIA ORGANIZZATIVA



MCR CONFERENCE S.R.L.
Via Finlandia, 26 50126 Firenze
Tel. 055 4364475
Email: info@mcrconference.it
www.mcrconference.it

