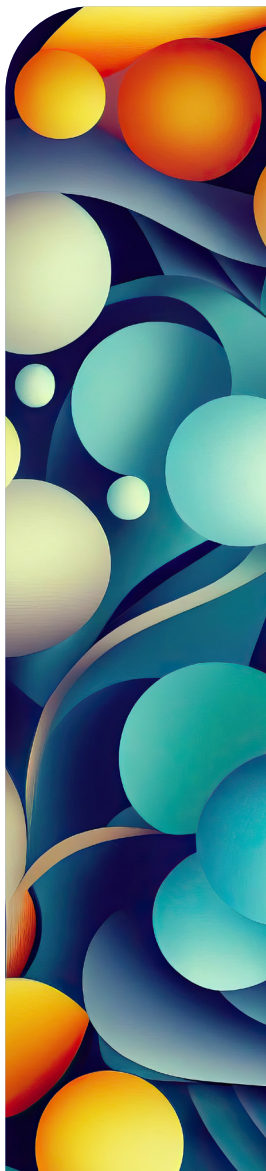


PROGRAMMA SCIENTIFICO

**8<sup>A</sup> EDIZIONE**  
**NUOVI**  
**ANTICOAGULANTI**  
**ORALI E MALATTIE**  
**CARDIOVASCOLARI**



**30**  
**Novembre**  
**2024**

**Sovigliana-Vinci (FI)**  
**Hotel Da Vinci**

# PROGRAMMA SCIENTIFICO

---

**08.15** Registrazione dei partecipanti

**08.45** Apertura dei lavori e presentazione del corso

**Moderatori: L. Buonincontri; A. Del Rosso**

**09.00** Esercizio fisico e apparato cardiovascolare  
**A. Del Rosso**

**09.30** L'Ipertensione resistente  
**R. Tarquini**

**10.00** Dieci anni di NAO - Il danno vascolare  
nell'Ipertensione Arteriosa  
**L. Buonincontri**

**10.30** Discussione sulle tematiche precedentemente trattate

**11.00** Coffee break

**11.15** Riduzione del rischio cardiovascolare nel paziente  
iperteso con sindrome cardio-renale-metabolica:  
il ruolo delle glifozine  
**F. Venturi**

**11.45** Dislipidemia: cosa c'è di nuovo?  
**V. Guarnaccia**

**12.15** **TAVOLA ROTONDA**  
Integrazione ospedale e territorio: è possibile?  
**P. Falaschi**

**13.15** Discussione sulle tematiche precedentemente trattate

**13.30** Chiusura del corso e compilazione del questionario ECM

# INFORMAZIONI GENERALI

## SEDE DEL CORSO

Hotel Da Vinci  
Viale Palmiro Togliatti, 157  
50059 Spicchio-Sovigliana (FI)  
<https://www.hotelda-vinci.it/>

## ISCRIZIONE

Il corso è gratuito e riservato a 30 partecipanti.

L'iscrizione comprende:

- kit congressuale
- partecipazione ai lavori
- attestato di frequenza
- attestato ECM (agli aventi diritto)
- coffee break

*L'iscrizione è subordinata all'invio della scheda acclusa e sarà accettata fino ad esaurimento della disponibilità di posti. La segreteria organizzativa confermerà per iscritto l'avvenuta accettazione della scheda.*

## PROVIDER ECM

**MCR Conference S.r.l.** ID 489  
N. 4 crediti assegnati

**Obiettivo formativo:** linee guida - protocolli - procedure

**Professione:** Medico Chirurgo

**Discipline:** Cardiologia, Medicina Generale, Medicina Interna

*Il rilascio della certificazione dei crediti è subordinato alla corrispondenza tra la professione e la disciplina del partecipante e quelle a cui l'evento è destinato, alla partecipazione ad almeno il 90% della durata dei lavori scientifici ed alla riconsegna dei questionari di valutazione e di apprendimento debitamente compilati. Si precisa che è necessario il superamento della prova di apprendimento con almeno il 75% delle risposte corrette.*

## REFERENTE SCIENTIFICO

**Lorenzo Buonincontri**

*Cardiologia, Azienda USL Toscana Centro,  
Empoli (FI)*

## ELENCO DOCENTI

Lorenzo Buonincontri

Attilio Del Rosso

Paolo Falaschi

Vincenzo Guarnaccia

Roberto Tarquini

Flavio Venturi

## CON IL SUPPORTO NON CONDIZIONATO DI



Daiichi-Sankyo

NEOPHARMED  
GENTILI



**SERVIER**  
*moved by you*

## SEGRETERIA ORGANIZZATIVA



**MCR Conference Srl**

Via Finlandia, 26

50126 Firenze

☎ 055 4364475

✉ [info@mcrconference.it](mailto:info@mcrconference.it)

[www.mcrconference.it](http://www.mcrconference.it)

