

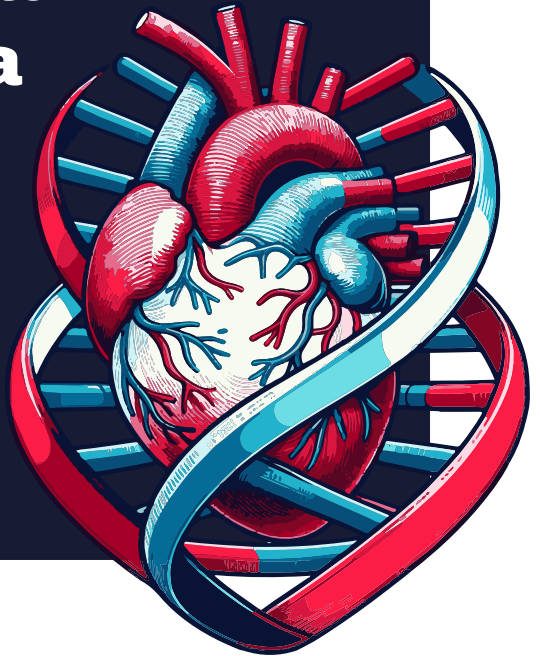
PROGRAMMA PRELIMINARE

26 e 27 Novembre 2024

Masterclass su
**Cardiomiopatia
Ipertrofica
Ostruttiva**

Firenze

Grand Hotel Baglioni



Il corso si propone di fornire ai partecipanti un quadro esauriente ed aggiornato sulla fisiopatologia, la diagnostica e il trattamento di pazienti con cardiomiopatia ipertrofica, che rifletta l'esperienza di ricerca clinica maturata in oltre 40 anni presso l'Azienda Universitaria Ospedaliera Careggi di Firenze, con l'ausilio di esperti provenienti da altre istituzioni Italiane.

Le tematiche trattate sono ampie, e spaziano dalle scienze di base alla cardiocirurgia, dalla diagnosi genetica alle nuove opzioni farmacologiche per il trattamento dell'ostruzione all'efflusso ventricolare sinistro. Il personale docente ha una esperienza diretta nel settore, ed è istruito a mantenere un taglio estremamente pratico, informale ed interattivo durante le relazioni.

Accanto alle lezioni frontali in seduta plenaria sono previsti workshop per offrire una panoramica completa, con discussione a piccoli gruppi delle varie opzioni possibili nel processo decisionale clinico-terapeutico, mediante valutazione di dati clinici, genetici e di imaging.

Oltre ad un aggiornamento a 360 gradi, il corso ha l'obbiettivo di affrontare le discrepanze e le zone d'ombra tra linee guida e pratica del mondo reale, e di promuovere la creazione di team esperti sul territorio nazionale per la cura dei pazienti con cardiomiopatia ipertrofica.

Martedì 26 Novembre 2024

- 10:00** Registrazione dei partecipanti
- 10:15** Saluti e presentazione del corso
I. Olivotto; G. Sinagra
- 10:45** Ruolo delle associazioni pazienti e patient empowerment
F. Cecchi
- 11:15** Diagnosi (Genetica, Echocardiogramma, ECG, RMN, ...)
G. Limongelli
- 11:45** Patient journey e gestione multidisciplinare della patologia
E. Biagini
- 12:15** Fisiopatologia e meccanismo d'azione degli inibitori
R. Coppini
- 12:45** Discussione
- 13:15** Light lunch
- 14:15** Sessione pratica: l'ecocardiografia nella CMIO, l'interpretazione della RMN e l'interpretazione genetica

GRUPPO VERDE - L'ecocardiografia nella CMIO
*F. Graziani; M. Graziosi; C. Lofiego; A. Marchi; F. Re;
F. Vagnarelli*

GRUPPO GIALLO - L'interpretazione genetica
F. Cappelli; L. Crotti; F. Girolami; L. Pezzoli

GRUPPO BLU - L'interpretazione della RMN
A. Camporeale; E. Perugini; M. Pieroni

15:45 Discussione

16:15 Coffee break

16:30 Sessione pratica: l'ecocardiografia nella CMIO, l'interpretazione della RMN e l'interpretazione genetica

GRUPPO GIALLO - L'ecocardiografia nella CMIO
*F. Graziani; M. Graziosi; C. Lofiego; A. Marchi; F. Re;
F. Vagnarelli*

GRUPPO BLU - L'interpretazione genetica
F. Cappelli; L. Crotti; F. Girolami; L. Pezzoli

GRUPPO VERDE - L'interpretazione della RMN
A. Camporeale; E. Perugini; M. Pieroni

18:00 Discussione

18:30 Chiusura della prima giornata e prossimi passi

Mercoledì 27 Novembre 2024

08:30 Registrazione dei partecipanti

08:45 Riassunto della giornata precedente

I. Olivotto; G. Sinagra

09:00 Sessione pratica: l'ecocardiografia nella CMIO, l'interpretazione della RMN e l'interpretazione genetica

GRUPPO BLU - L'ecocardiografia nella CMIO

*F. Graziani; M. Graziosi; C. Lofiego; A. Marchi; F. Re;
F. Vagnarelli*

GRUPPO VERDE - L'interpretazione genetica

F. Cappelli; L. Crotti; F. Girolami; L. Pezzoli

GRUPPO GIALLO - L'interpretazione della RMN

A. Camporeale; E. Perugini; M. Pieroni

10:30 Discussione

11:00 Coffee break

11:15 Revisione critica dei trial

M. Canepa

11:45 Revisione critica dei trial: focus su CPET e meccanismi di limitazione funzionale

P. Agostoni

12:15 Uso pratico degli inibitori nel mondo reale

I. Olivotto

13:15 Discussione

13:30 Light lunch

14:30 Come cambia la gestione clinica con un paziente ostruttivo
G. Sinagra; P. Stefano

15:30 Implicazione del rimodellamento elettrico con gli inibitori
della miosina cardiaca
L. Calò

16:00 Discussione

16:30 Take home messages
I. Olivotto

17:00 Chiusura del corso e compilazione del questionario ECM

SEGRETERIA SCIENTIFICA

Iacopo Olivotto

Professore Ordinario di Malattie Cardiovascolari
Università degli Studi di Firenze;
Azienda Ospedaliera Universitaria Meyer

ELENCO DOCENTI

Piergiuseppe Agostoni, Milano
Elena Biagini, Bologna
Leonardo Calò, Roma
Antonia Camporeale, Milano
Marco Canepa, Genova
Francesco Cappelli, Firenze
Franco Cecchi, Firenze
Raffaele Coppini, Firenze
Lia Crotti, Milano
Francesca Girolami, Firenze
Francesca Graziani, Roma
Maddalena Graziosi, Bologna
Giuseppe Limongelli, Napoli
Carla Lofiego, Ancona
Alberto Marchi, Firenze
Iacopo Olivotto, Firenze
Enrica Perugini, Bologna
Laura Pezzoli, Bergamo
Maurizio Pieroni, Firenze
Federica Re, Roma
Gianfranco Sinagra, Trieste
Pierluigi Stefàno, Firenze
Fabio Vagnarelli, Ancona

INFORMAZIONI GENERALI

SEDE DEL CORSO

Grand Hotel Baglioni
Piazza dell'Unità Italiana, 6
50123 Firenze FI
<https://www.hotelbaglioni.it/it>

ISCRIZIONE

Il corso è a numero chiuso ed è riservato a 115 partecipanti. L'iscrizione è gratuita.

L'iscrizione al corso comprende:
partecipazione ai lavori, kit congressuale, attestato di frequenza,
attestato ECM (agli aventi diritto), coffee break, light lunch



La scheda di iscrizione è disponibile sul portale
www.mcrconference.it

L'iscrizione si intende perfezionata in seguito alla compilazione della scheda on line, previa verifica della disponibilità di posti.

PROVIDER ECM

MCR Conference S.r.l. ID 489

N. crediti assegnati

Obiettivo formativo: linee guida - protocolli - procedure

Professione: Medico Chirurgo

Discipline: Anestesia e Rianimazione; Cardiochirurgia; Cardiologia; Genetica Medica; Geriatria; Medicina dello Sport; Medicina e Chirurgia di Accettazione e di Urgenza; Medicina Generale; Medicina Interna; Pediatria; Pediatria (Pediatri di libera scelta)

Professione: Biologo

Professione: Infermiere

Il rilascio della certificazione dei crediti è subordinato alla corrispondenza tra la professione e la disciplina del partecipante e quelle a cui l'evento è destinato, alla partecipazione ad almeno il 90% della durata dei lavori scientifici ed alla riconsegna dei questionari di valutazione e di apprendimento debitamente compilati. Si precisa che è necessario il superamento della prova di apprendimento con almeno il 75% delle risposte corrette.



SEGRETERIA ORGANIZZATIVA



MCR Conference Srl

Via Finlandia, 26

50126 Firenze

☎ 055 4364475

✉ info@mcrconference.it

www.mcrconference.it

