

**PROGRAMMA PRELIMINARE**

**31 Maggio  
1 Giugno 2024**

**Milano**

Ospedale San Giuseppe



**Riabilitazione  
del paziente con  
problemi al TFCC:  
dal conservativo  
al chirurgico,  
mani e mente  
in movimento**

**3 Docenti a confronto su trattamento conservativo e post chirurgico  
con workshop pratici su valutazione ed esercizi specifici**

# 31 Maggio 2024

**13.30** Registrazione dei partecipanti

**13.45** Saluti e presentazione del corso

**14.00** Biomeccanica ed artrocinematica – dimostrazione e prove pratiche (in plenaria)

***Elena Marta Mancon***

**15.30** Valutazione clinica: test clinici e test di forza strumentali dimostrazione e prove pratiche (in plenaria)

***Elena Lanfranchi***

**16.30** Tutori sia per trattamento conservativo che post chirurgico

***Greta Colaiacovo***

**17.00** **WORKSTATION PRATICHE**

**DIVISIONE IN TRE GRUPPI DI LAVORO A ROTAZIONE**

-1. biomeccanica e tecniche manuali su druj

***Tutor: Elena Marta Mancon***

-2. test clinici e dinamometri

***Tutor: Elena Lanfranchi***

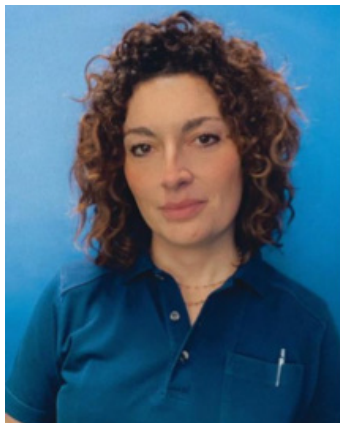
-3. ragionamento sui tipi di tutori

***Tutor: Greta Colaiacovo***

**19.00** Discussione finale e chiusura della giornata

# 1 Giugno 2024

- 08.15** Registrazione dei partecipanti
- 08.30** Dimostrazione e presentazione esercizio terapeutico e return to play  
***Elena Marta Mancon; Elena Lanfranchi; Greta Colaiacovo***
- 09.30** Esercizio terapeutico (parte pratica in plenaria)  
***Elena Marta Mancon; Elena Lanfranchi; Greta Colaiacovo***
- 10.30** Discussione sulle tematiche precedentemente affrontate
- 11.00** Coffee break
- 11.30** Tavola rotonda: conservativa e chirurgica. Casi clinici sui programmi riabilitativi  
***Elena Marta Mancon; Elena Lanfranchi; Greta Colaiacovo***
- 12.30** Discussione sulle tematiche precedentemente affrontate
- 13.00** Light lunch
- 14.00** **WORKSTATION SU ESERCIZIO TERAPEUTICO  
DIVISIONE IN TRE GRUPPI DI LAVORO A ROTAZIONE**
- Caso clinico su esercizio terapeutico  
***Tutor: Elena Marta Mancon***
- Caso clinico su esercizio terapeutico  
***Tutor: Elena Lanfranchi***
- Caso clinico su esercizio terapeutico  
***Tutor: Greta Colaiacovo***
- 17.00** Discussione finale in plenaria
- 17.30** Chiusura dei lavori e compilazione del questionario ECM



**Mancon Elena Marta** Fisioterapista laureata c/o l'Università dell'Insubria di Varese nel 2007, si è occupata fin da subito della Riabilitazione specialistica dell'Arto Superiore soprattutto in ambito ortopedico con attenzione ai focus la mano del musicista e circa l'ambito pediatrico. Ha perfezionato la sua conoscenza in merito frequentando il Master in Riabilitazione dell'Arto Superiore nel 2008 e dallo stesso anno lavora presso la UOC di Chirurgia e Riabilitazione della Mano diretta dal Professor Pajardi a Milano. Iscritta dallo stesso anno ad AIRM, di cui attualmente socia ordinaria, mantiene viva e costante la formazione specialistica sul campo partecipando anche attivamente ed organizzando eventi nazionali ed internazionali.

La formazione personale è proseguita con la Laurea Magistrale in Scienze Cognitive e Processi Decisionali nel 2013 e con il conseguimento del Master in Management per le Funzioni di Coordinamento delle Professioni Sanitarie nel 2022.

Ad oggi ricopre il ruolo di Coordinatore della UO di Riabilitazione Specialistica della Mano di Multimedita, collabora con docenze all'Università San Raffaele di Milano al corso di Laurea Magistrale per le Professioni Sanitarie, ed è attualmente in carica come docente a contratto c/o i CdL in Fisioterapia dell'Università degli Studi di Milano, Insubria di Varese e Campus L.U.de.S. di Lugano.



**Lanfranchi Elena** Fisioterapista dal 2014, ha conseguito il Master in "Fisioterapia muscolo-scheletrica, terapia manuale ed esercizio terapeutico" presso l'Università di Bologna nel 2019. Fin dai primi anni lavorativi si è occupata prevalentemente dell'ambito polso-mano, frequentando diversi corsi, congressi e tirocini sia in Italia che all'estero. Svolge l'attività lavorativa in libera professione presso il proprio studio privato a Bologna, occupandosi prevalentemente di problematiche muscolo-scheletriche all'arto superiore e di linfedema-lipedema. E' socia ordinaria AIRM dal 2022. Relatrice a diversi congressi nazionali ed internazionali sulla riabilitazione della mano. Docente a contratto per il Master in Terapia manuale e riabilitazione muscoloscheletrica dell'Università di Campobasso e di

Bologna nei moduli gomito-polso-mano (in entrambi i master) e spalla (a Bologna).

È Socia Ordinaria AIFI ed iscritta all'ordine FNOFI di Bologna-Ferrara.



**Colaiacovo Greta** Co-fondatrice di Centro Mano Roma, la Dott.ssa Greta Colaiacovo si laurea in Fisioterapia nel 2013 presso l'Università degli Studi di Roma "La Sapienza"; inizia la sua carriera in ambito sportivo professionistico come Fisioterapista per la Nazionale Italiana Femminile di Pallamano.

Già dal 2014 si interessa di riabilitazione della mano, passione che culmina nel conseguimento del Master Interuniversitario di 1° Livello in "Riabilitazione dell'arto superiore e della mano", presso l'Università degli Studi di Roma "La Sapienza" e l'Università degli Studi di Modena e Reggio Emilia.

Prosegue la sua formazione specialistica in Italia ed in Francia e partecipa come relatrice a congressi nazionali ed

internazionali sulla Riabilitazione della Mano.

Si specializza in Terapia Manuale Concetto Maitland e McConnell.

Consegue la Laurea Magistrale in Scienze Riabilitative delle Professioni Sanitarie presso l'Università degli Studi di Roma "Tor Vergata".

Da sempre appassionata di sport, si specializza nella fisioterapia e nel recupero atletico degli sportivi professionisti e amatoriali. È fisioterapista ufficiale del pilota professionista di automobilismo Max Lanza nel campionato europeo NASCAR Whelen Euro Series.

È docente al Master di 1° Livello in "Riabilitazione della Mano e dell'arto superiore" presso l'Università Cattolica del Sacro Cuore.

Ha ottenuto dall'AIRM (Associazione Italiana Riabilitazione Mano) come Socio Ordinario, il titolo di Terapista della Mano Certificato Italiano.

È Socio Ordinario AIFI ed iscritta all'ordine FNOFI di Roma.

# Informazioni Generali

## SEDE DEL CORSO

Ospedale San Giuseppe

Via San Vittore, 12

20123 Milano

<https://www.multimedica.it/strutture/ospedale-san-giuseppe/>

## ISCRIZIONE

Il corso è a numero chiuso ed è riservato a 50 partecipanti Soci AIRM.

### Quota d'iscrizione Socio AIRM

€ 180,00 (IVA 22% inclusa)

L'iscrizione comprende:

- kit congressuale
- partecipazione ai lavori
- attestato di frequenza
- attestato ECM (agli aventi diritto)
- coffee break
- light lunch



La scheda di iscrizione è disponibile sul portale

**[www.mcrconference.it](http://www.mcrconference.it)**

*L'iscrizione si intende perfezionata in seguito alla compilazione della scheda on line ed all'invio di copia del pagamento effettuato previa verifica disponibilità dei posti.*

---

## **PROVIDER ECM**

**MCR Conference S.r.l.** ID 489

In fase di accreditamento

**Obiettivo formativo:** linee guida - protocolli - procedure

**Professione:** Medico Chirurgo

**Discipline:** Medicina Fisica e Riabilitazione, Ortopedia e Traumatologia

**Professione:** Fisioterapista

**Professione:** Terapista Occupazionale

*Il rilascio della certificazione dei crediti è subordinato alla corrispondenza tra la professione e la disciplina del partecipante e quelle a cui l'evento è destinato, alla partecipazione ad almeno il 90% della durata dei lavori scientifici ed alla riconsegna dei questionari di valutazione e di apprendimento debitamente compilati. Si precisa che è necessario il superamento della prova di apprendimento con almeno il 75% delle risposte corrette.*

## SEGRETERIA SCIENTIFICA

**Greta Colaiacovo  
Elena Marta Mancon  
Elena Lanfranchi**

## SEGRETERIA ORGANIZZATIVA



### **MCR Conference Srl**

Via Finlandia, 26  
50126 Firenze

☎ 055 4364475

✉ info@mcrconference.it

www.mcrconference.it

