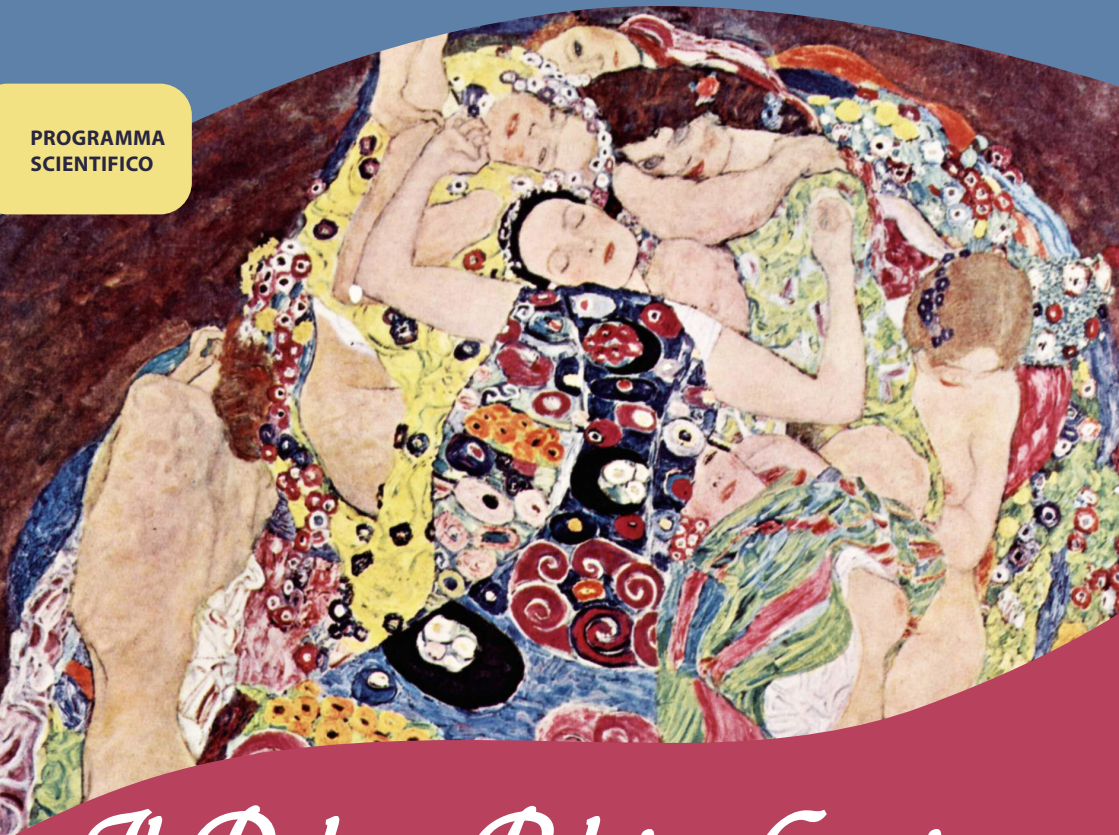


CON IL
PATROCINIO DI



PROGRAMMA
SCIENTIFICO



Il Dolore Pelvico Cronico: un unico sintomo per patologie diverse

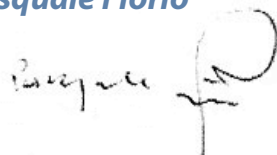
Pistoia
Hotel Villa Cappugi

29 Febbraio
2020

Il dolore pelvico, sia acuto che cronico, rappresenta uno dei problemi di salute più comuni tra le donne, indipendentemente dall'età, ed in grado di limitare le normali attività quotidiane. Il corso ha la finalità di rispondere alle domande relative alla causa scatenante, mettendo in luce l'importanza della multidisciplinarietà. Infatti, se quello della terapia è un argomento importante, è assolutamente essenziale il tema relativo alla identificazione della causa scatenante, che può avere origine a livello ginecologico, intestinale, urologico, e che condiziona la qualità della vita a tutti i livelli. Si tratta di una patologia multi organo in cui il quadro clinico si configura prevalentemente con la concomitanza di disturbi alla vagina, vescica, intestino e muscolatura perineale. I sintomi possono esordire con un disturbo prevalentemente ad un organo, ma il coinvolgimento degli altri organi è inevitabile poiché si tratta di un sistema che funziona ad ingranaggi: quando uno è inceppato anche gli altri ne risentono. Per tale motivo diventa indispensabile affrontare il dolore pelvico con atteggiamento multidisciplinare nell'ambito di un approccio in cui si alternano le figure dei vari specialisti ciascuno dei quali offre il suo specifico contributo. La condivisione ed il confronto nell'affrontare il dolore pelvico cronico a 360 gradi rappresentano anche il rationale di questo evento in cui le letture magistrali dedicate ai numerosi aspetti della patologia seguiranno dibattiti strutturati con qualificati esperti di questo settore.

Il Corso è dunque organizzato con la finalità di mettere a confronto specialisti di Ginecologia, Urologia, Gastroenterologia, del Pavimento Pelvico e del Metabolismo, per valutare quanto e come le diverse noxae possano interagire l'una con l'altra, in sequenza o meno, per generare il sintomo "dolore". E come il "dolore" possa essere la spia di un malessere diverso, che non origina a livello della pelvi ma che nella pelvi si concentra.

Pasquale Florio



Programma Scientifico

08:30 Registrazione dei partecipanti

09:00 Saluti e presentazione del corso
R. Fimiani; P. Florio

SESSIONE I

Moderatori: *P. Florio; P. Scognamiglio*

09:15 L'origine uterina del dolore pelvico: la zona giunzionale
P. Florio

09:45 Il dolore nell'adenomiosi: scelte terapeutiche ed impatto riproduttivo
S. Landi

10:15 Il dolore pelvico acuto di origine ovarica
R. Fimiani

10:45 Coffee break

11:15 Il dolore da anovulazione cronica: la lezione della PCOS
V. Bruni

11:45 Work-up ecografico uterino ed ovario: quale imaging
P. Scognamiglio

12:15 Iperinsulinemia e dolore ovulatorio: il ruolo dell'alimentazione
E. Gianetti

12:45 Contraccettivi e dolore pelvico cronico: cosa scegliere, quando scegliere, perché non altro
F. Fruzzetti

13:15 Discussione

13:30 Light lunch

SESSIONE II

Moderatori: R. Fimiani; P. Florio

- 14:30** La patologia del pavimento pelvico all'origine del dolore
M. Fabbiani
- 15:00** Il dolore pelvico cronico spia di un malessere diverso
S. Martella
- 15:30** Il dolore del basso tratto genitale: la vulvodinia e le sue sorelle
B. Del Bravo
- 16:00** Le problematiche gastro-enterologiche
P. Da Massa Carrara
- 16:30** Cistiti batteriche, non batteriche, interstiziali: un puzzle complicato
O. Saleh
- 17:00** Discussione
- 17:15** Take home messages
- 17:45** Compilazione del questionario ECM e chiusura del corso

SEDE DEL CORSO

Hotel Villa Cappugi
Via di Collegigliato, 45
51100 Pistoia
www.hotelvillacappugi.com

ISCRIZIONE

Il corso è a numero chiuso ed è riservato a 100 partecipanti.

Quote di iscrizione:

Medico Chirurgo

€ 122,00 IVA 22% Inclusa

Fisioterapista, Infermiere, Ostetrica/o

€ 73,20 IVA 22% Inclusa

Specializzanda/o

€ 73,20 IVA 22% Inclusa

L'iscrizione al corso comprende:

- partecipazione ai lavori
- kit congressuale
- attestato di frequenza
- attestato ECM (agli aventi diritto)
- coffee break
- light lunch



La scheda di iscrizione è disponibile sul portale

www.mcrconference.it

L'iscrizione si intende perfezionata in seguito alla compilazione della scheda online ed all'invio di copia del pagamento effettuato previa verifica disponibilità dei posti.

PROVIDER ECM

MCR Conference S.r.l. ID 489

N. 7 crediti assegnati

Obiettivo formativo: linee guida - protocolli - procedure

Professione: Medico Chirurgo

Discipline: Chirurgia Generale; Endocrinologia; Gastroenterologia; Ginecologia e Ostetricia; Malattie Metaboliche e Diabetologia; Medicina Generale; Medicina Interna; Urologia

Professione: Fisioterapista

Professione: Infermiere

Professione: Ostetrica/o

Il rilascio della certificazione dei crediti è subordinato alla corrispondenza tra la professione e la disciplina del partecipante e quelle a cui l'evento è destinato, alla partecipazione ad almeno il 90% della durata dei lavori scientifici ed alla riconsegna dei questionari di valutazione e di apprendimento debitamente compilati. Si precisa che è necessario il superamento della prova di apprendimento con almeno il 75% delle risposte corrette.

SEGRETERIA SCIENTIFICA

Pasquale Florio

*U.O.C. di Ginecologia ed Ostetricia
Ospedale "S. Jacopo"
Azienda USL Toscana Centro, Pistoia*

Raffaele Fimiani

*U.O.C. di Ginecologia ed Ostetricia
Ospedale "S. Jacopo"
Azienda USL Toscana Centro, Pistoia*

ELENCO DOCENTI

*Vincenzina Bruni, Firenze
Paola Da Massa Carrara, Pistoia
Barbara Del Bravo, Pisa
Massimo Fabbiani, Firenze
Raffaele Fimiani, Pistoia
Pasquale Florio, Pistoia
Franca Fruzzetti, Pisa
Elena Gianetti, Pisa
Stefano Landi, Desenzano del Garda (BS)
Silvia Martella, Pavia
Omar Saleh, Ravenna
Paolo Scognamiglio, Pistoia*

CON IL SUPPORTO
NON CONDIZIONATO DI

MAJOR SPONSOR



SEGRETERIA ORGANIZZATIVA



MCR Conference Srl

Via Finlandia, 26
50126 Firenze

☎ 055 4364475

✉ info@mcrconference.it

www.mcrconference.it



In Copertina: Gustav Klimt - La vergine (1912 -1913)