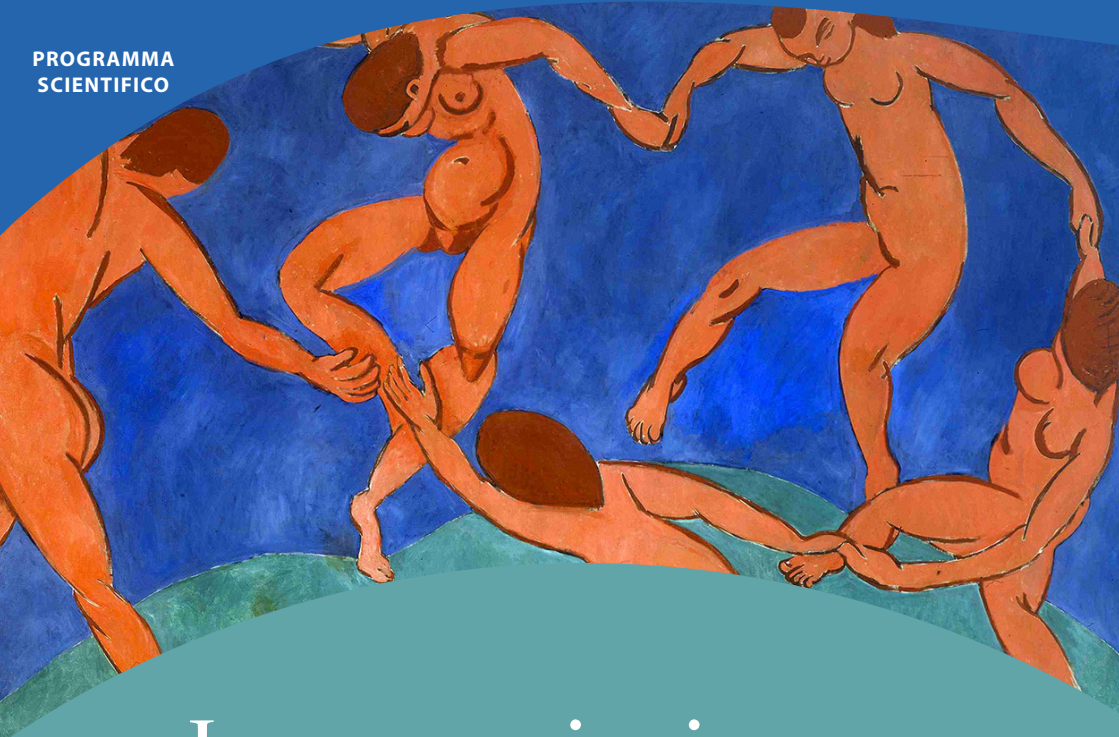


PATROCINI
RICHIESTI



PROGRAMMA
SCIENTIFICO



Lavorare insieme... un valore aggiunto di qualità

Ospedale Santa Maria Annunziata
Auditorium OSMA
Bagno a Ripoli (FI)

25 Gennaio 2025

PROGRAMMA SCIENTIFICO

- 08.30** Registrazione dei partecipanti
- 09.00** Saluti presidenti reg. AIGO, SIED, SIGE, ISSE, referente ANOTE, presidente OPI
- 09.30** Chi siamo/cosa facciamo breve presentazione dei centri presenti
Marco Rossi

Moderatori: Raffaele Manta; Stefano Milani

- 10.30** L'importanza della documentazione infermieristica in endoscopia: scheda infermieristica e check list di sala endoscopica.
Monia Valdinoci
- 10.45** Organizzazione carrello di emergenza in endoscopia
Sara Gambineri
- 11.00** Come gestire la sedazione: prima, durante e dopo
Rocco Berardi; Carla De Rosa; Silvia Pinna
- 11.15** Importanza della relazione con l'utente: saper comunicare
Elisabetta Surrenti
- 11.30** Discussione sulle tematiche precedentemente trattate
Sarah Katharina D'Auria; Luca Ercoli; Clementina Melchiorre; Simona Primavori
- 11.45** Coffee break

Moderatori: Raffaele Macchiarelli; Ottaviano Tarantino

- 12.00** Update 2025 nella terapia delle IBD (Malattie Infiammatorie Croniche Intestinali)
Linda Ceccarelli
- 12.20** Gestione della terapia biologica
Cristina Pasquinelli
- 12.30** Gestione della paracentesi
Romina di Vizio
- 12.40** Il reprocessing degli endoscopi
Milena Macchia
- 12.50** La gestione infermieristica dell'ambulatorio di Fisiopatologia Digestiva
Lucia Giorgetti
- 13.00** Discussione sulle tematiche precedentemente trattate
Laura De Santa; Daniela Fusai; Ilaria Luschi; Carla Raddavero
- 13.30** Conclusioni
- 13.40** Chiusura del corso e compilazione del questionario ECM

INFORMAZIONI GENERALI

SEDE DEL CORSO

Auditorium OSMA
Ospedale Santa Maria Annunziata
Via Antella, 58 - Località Ponte a Niccheri
50012 Bagno a Ripoli (FI)

ISCRIZIONE

Il Corso è gratuito ed è riservato a 100 partecipanti

L'iscrizione comprende:

kit congressuale, partecipazione ai lavori, attestato di frequenza, attestato ECM (agli aventi diritto), coffee break



La scheda di iscrizione è disponibile sul portale

www.mcrconference.it

L'iscrizione si intende perfezionata in seguito alla compilazione della scheda on line, previa verifica della disponibilità di posti

PROVIDER ECM

MCR Conference Srl ID 489

N. 4 crediti assegnati

Obiettivo formativo: linee guida - protocolli - procedure

Professione: Medico Chirurgo

Discipline: Chirurgia Generale; Gastroenterologia; Medicina Interna

Professione: Infermiere

Discipline: Infermiere

Il rilascio della certificazione dei crediti è subordinato alla corrispondenza tra la professione e la disciplina del partecipante e quelle a cui l'evento è destinato, alla partecipazione ad almeno il 90% della durata dei lavori scientifici ed alla riconsegna dei questionari di valutazione e di apprendimento debitamente compilati. Si precisa che è necessario il superamento della prova di apprendimento con almeno il 75% delle risposte corrette.

SEGRETERIA SCIENTIFICA

Stefano Brillanti, Presidente SIGE Regione Toscana
Francesca Calella, Presidente SIED Regione Toscana
Marco Rossi, Presidente ALGO Regione Toscana

SEGRETERIA ORGANIZZATIVA

Giulia Dal Piaz	Riccardo Donati
Francesca De Nigris	Luigi Gatta
Laura De Santa	Emanuele Marciano

ELENCO DOCENTI

Rocco Berardi	Milena Macchia
Stefano Brillanti	Raffaele Macchiarelli
Francesca Calella	Raffaele Manta
Linda Ceccarelli	Clementina Melchiorre
Sarah Katharina D'Auria	Stefano Milani
Laura De Santa	Cristina Pasquinelli
Carla De Rosa	Silvia Pinna
Romina Di Vizio	Simona Primavori
Luca Ercoli	Carla Raddavero
Daniela Fusai	Marco Rossi
Sara Gambineri	Elisabetta Surrenti
Lucia Giorgetti	Ottaviano Tarantino
Ilaria Luschi	Monia Valdinoci

CON IL SUPPORTO NON CONDIZIONATO DI

abbvie

Aboca



SEGRETERIA ORGANIZZATIVA



MCR Conference Srl
Via Finlandia, 26 50126 Firenze
☎ 055 4364475
✉ info@mcrconference.it
www.mcrconference.it

