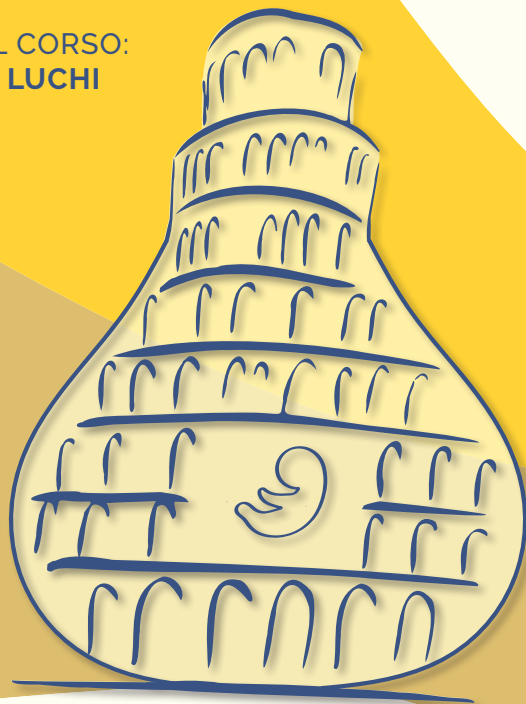


DIRETTORE DEL CORSO:  
DOTT. CARLO LUCHI

**18**  
**OTTOBRE**  
**2024**

**PISA**

HOTEL GALILEI



PERCORSI MULTIDISCIPLINARI SPECIALISTICI  
IN MEDICINA MATERNO FETALE

# **OBESITÀ SEVERA E GRAVIDANZA**

*Benvenuti al nostro corso di Medicina Materno Fetale, un'occasione unica della Unit dell'AOUP per riunire esperti, ricercatori e professionisti del settore per discutere temi cruciali che riguardano la salute delle madri e dei loro feti. Quest'anno, il focus sarà su un argomento di crescente rilevanza e complessità: l'obesità severa e la gravidanza.*

*L'obesità è diventata una delle principali preoccupazioni sanitarie globali, con un impatto significativo non solo sulla salute generale della popolazione, ma in modo particolare sulla salute materno-fetale. L'obesità grave, in particolare, pone sfide uniche e multiformi che richiedono un approccio integrato e multidisciplinare soprattutto nella gestione dell'assistenza alla gestante.*

*Durante questo corso, esploreremo le molteplici dimensioni dell'obesità severa in gravidanza, dalle implicazioni metaboliche e ormonali fino ai rischi e alle complicazioni durante il parto. Approfondiremo anche le strategie di prevenzione e gestione, con un focus particolare su interventi dietetici, comportamentali e chirurgici. Inoltre, discuteremo delle politiche sanitarie necessarie per affrontare efficacemente questa patologia, per migliorare l'outcome e ridurre le morbilità materno-fetali.*

*Auguriamo a tutti i partecipanti un corso produttivo e arricchente, con la speranza che le conoscenze acquisite e le reti costruite qui possano tradursi in azioni concrete e miglioramenti tangibili nella pratica clinica e nelle politiche sanitarie.*

*Grazie per la vostra partecipazione e per il vostro impegno continuo nel migliorare la salute materno-fetale.*

*Buon corso a tutti!*

**Carlo Luchi**



# PROGRAMMA PRELIMINARE

**08:30** Registrazione dei partecipanti

**08:45** Saluti e presentazione del corso  
*P. Bottone; G. Luchini; T. Simoncini*

**09:00** **Lettura introduttiva**  
Obesità al femminile: un pianeta da scoprire  
*G. C. Di Cianni*

## **VALUTAZIONE METABOLICA ED ENDOCRINOLOGICA DELLA PAZIENTE OBESA IN ETÀ FERTILE**

*Moderatori: V. Cela; F. M. Severi*

**09:10** Modificazioni metaboliche ed endocrinologiche nella grande obesa in gravidanza  
*G. Salvetti*

**09:30** Strategie metaboliche preconcezionali  
*S. Luisi*

**09:50** Discussione

## **LA PAZIENTE OBESA CON DIABETE PREGRAVIDICO: DIABETOLOGI E GINECOLOGI A CONFRONTO**

*Moderatori: C. Lencioni; B. Quirici; G. C. Di Cianni*

**10:10** Monitoraggio della gravidanza nella paziente obesa con Diabete pregravidico  
*L. Battini; A. Bertolotto*

**10:30** Timing e modalità del parto  
*S. Zandri*

**10:50** Discussione

**11:10** Coffee break

# PROGRAMMA PRELIMINARE

## LA PAZIENTE OBESA CON IPERTENSIONE PREGRAVIDICA E COAGULOPATIE: INTERNISTI E GINECOLOGI A CONFRONTO

*Moderatori: F. Mecacci; P. Monteleone; S. Taddei*

**11:40** Monitoraggio della gravidanza nella paziente obesa con Ipertensione pregravidica

*A. V. Bacca; C. Luchi*

**12:00** La sovrapposizione della Preeclampsia

*M. Benvenuti*

**12:20** Rischio tromboembolico nella paziente obesa in gravidanza: ematologi e ginecologi a confronto

*A. Carmignani; S. Galimberti*

**12:40** Discussione

**13:00** Light lunch

## ALTRI ASPETTI MULTIDISCIPLINARI DELLA PAZIENTE OBESA IN GRAVIDANZA

*Moderatori: R. Bellini; P. Bottone*

**14:00** Aspetti nutrizionali della donna obesa in gravidanza

*R. Jaccheri*

**14:20** Gravidanza in paziente sottoposta a chirurgia bariatrica

*R. Bellini*

**14:40** Aspetti psicologici della paziente obesa

*C. Lippi*

**15:00** Discussione

## **DIAGNOSI PRENATALE NELLA PAZIENTE OBESA**

**Moderatori: L. Pasquini; G. Picciarelli**

**15:20** Bias in diagnosi prenatale correlati all'obesità

***F. Monacci***

**15:40** Ecografia di riferimento: quando, come e perché

***R. Cattani***

**16:00** Discussione

## **LA PAZIENTE OBESA IN SALA PARTO**

**Moderatori: M. Di Tommaso; R. Marrai**

**16:20** La sala parto: organizzazione e gestione

***V. Steccanella***

**16:40** Induzione sì, no, come e quando?

***S. Zullino***

**17:00** La gestione anestesiologicala in sala parto

***P. Del Chiaro***

**17:20** Rischi materni e feto-neonatali

***P. Mannella***

**17:40** TC in paziente con obesità severa

***A. Giannini***

**18:00** Discussione finale

**18:30** Chiusura del corso e compilazione del questionario ECM

# INFORMAZIONI GENERALI

## SEDE DEL CORSO

Hotel Galilei  
Via Darsena, 1  
56121 Pisa  
<http://www.hotelgalileipisa.it>

## ISCRIZIONE

Il corso è riservato a 120 partecipanti.

### Quote di Iscrizione:

<b>Medico chirurgo</b>	€ 146,40 IVA 22% inclusa
<b>Ostetrica/o</b>	€ 73,20 IVA 22% inclusa

L'iscrizione comprende:  
kit congressuale, partecipazione ai lavori, attestato di frequenza, attestato ECM (agli aventi diritto), coffee break, light lunch



La scheda di iscrizione è disponibile sul portale

[www.mcrconference.it](http://www.mcrconference.it)

## PROVIDER ECM

**MCR Conference Srl** ID 489

N. crediti assegnati

**Obiettivo formativo:** linee guida - protocolli - procedure

**Professione:** Medico Chirurgo

**Discipline:** Anestesia e Rianimazione; Ematologia; Endocrinologia; Ginecologia e Ostetricia; Malattie metaboliche e Diabetologia; Medicina Generale; Medicina Interna; Neonatologia; Scienza dell'Alimentazione e Dietetica

**Professione:** Ostetrica/o

*Il rilascio della certificazione dei crediti è subordinato alla corrispondenza tra la professione e la disciplina del partecipante e quelle a cui l'evento è destinato, alla partecipazione ad almeno il 90% della durata dei lavori scientifici ed alla riconsegna dei questionari di valutazione e di apprendimento debitamente compilati. Si precisa che è necessario il superamento della prova di apprendimento con almeno il 75% delle risposte corrette.*

## DIRETTORE DEL CORSO

**Carlo Luchi**

*Unit Medicina Materno Fetale AOUP*

## ELENCO DOCENTI

Alessandra Violet Bacca, *Pisa*  
 Lorella Battini, *Pisa*  
 Rosario Bellini, *Pisa*  
 Martina Benvenuti, *Pisa*  
 Alessandra Bertolotto, *Pisa*  
 Pietro Bottone, *Pisa*  
 Arianna Carmignani, *Pisa*  
 Raffaella Cattani, *Pisa*  
 Vito Cela, *Pisa*  
 Paola Del Chiaro, *Pisa*  
 Graziano Carmelo Di Cianni, *Livorno*  
 Mariarosaria Di Tommaso, *Firenze*  
 Sara Galimberti, *Pisa*  
 Andrea Giannini, *Pisa*  
 Roberta Jaccheri, *Pisa*  
 Cristina Lencioni, *Lucca*  
 Chita Lippi, *Pisa*  
 Carlo Luchi, *Pisa*  
 Grazia Luchini, *Firenze*  
 Stefano Luisi, *Pisa*  
 Paolo Mannella, *Pisa*  
 Roberto Marrai, *Massa (MS)*  
 Federico Mecacci, *Firenze*  
 Francesca Monacci, *Pisa*  
 Patrizia Monteleone, *Pisa*  
 Lucia Pasquini, *Firenze*  
 Gemma Picciarelli, *Massa (MS)*  
 Barbara Quirici, *Viareggio (LU)*  
 Guido Salvetti, *Pisa*  
 Filiberto Maria Severi, *Siena*  
 Tommaso Simoncini, *Pisa*  
 Valentina Steccanella, *Pisa*  
 Stefano Taddei, *Pisa*  
 Stella Zandri, *Pisa*  
 Sara Zullino, *Firenze*

## SEGRETERIA ORGANIZZATIVA



**MCR Conference Srl**

Via Finlandia, 26

50126 Firenze

☎ 055 4364475

✉ [info@mcrconference.it](mailto:info@mcrconference.it)

[www.mcrconference.it](http://www.mcrconference.it)

