

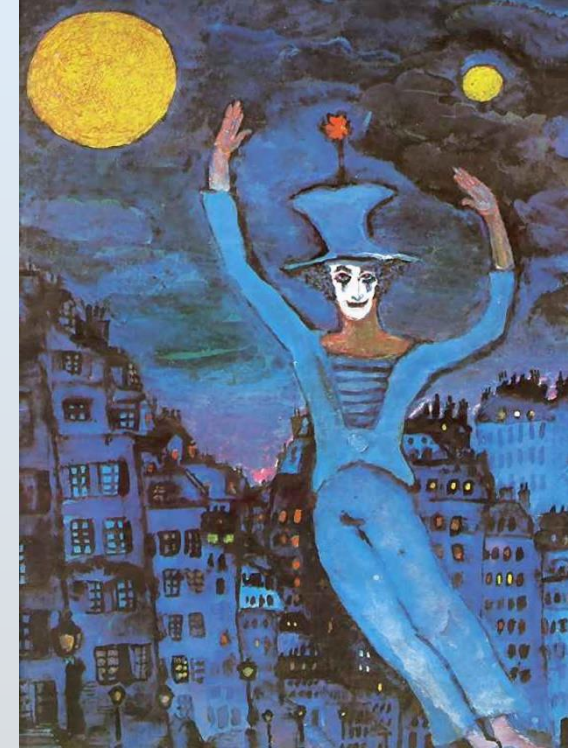
RESPONSABILE SCIENTIFICO

Cristina Ladu
Referente Regionale AME
Toscana

SEGRETERIA ORGANIZZATIVA



MCR Conference Srl
Via Finlandia, 26 50126
Firenze 055 4364475
info@mcrconference.it
www.mcrconference.it



FEOCROMOCITOMA
Il Grande Mimo
Incontro con L'Esperto

16 Marzo 2024

Firenze

Programma Scientifico

08.30 Registrazione dei partecipanti

09.00 Presentazione del Corso

I Sessione – Casi Clinici

Moderatore e Discussant:

Massimo Mannelli

09.15 I caso clinico: Uno strano caso di sarcoidosi surrenalica

Cristina Ladu

09.45 Il caso clinico: Feocromocitoma familiare

Valentina Belardini

10.15 Discussione e confronto con l'esperto

10.45 Coffee break

11.15 III caso clinico: Paraganglioma

Lorenzo Zanatta

11.45 Discussione e confronto con l'esperto

12.15 Aggiornamenti feocromocitoma/ paraganglioma

Letizia Canu

12.45 Discussione sulle tematiche precedentemente trattate

13.15 Chiusura del corso e compilazione del questionario ECM

ELENCO RELATORI

Massimo Mannelli

Università degli Studi di Firenze

Valentina Belardini

USL Toscana SUD EST Arezzo

Letizia Canu

Università degli Studi di Firenze

Cristina Ladu

USL Toscana Centro Firenze

Lorenzo Zanatta

Università degli Studi di Firenze

Informazioni Generali

Sede del Corso

Sala Ordine dei Medici Chirurghi e degli Odontoiatri della provincia di Firenze
Via Giulio Cesare Vanini, 15
50129 Firenze

Iscrizione

Il corso è a numero chiuso ed è riservato 50 partecipanti

L'iscrizione comprende:

- Kit congressuale
- Partecipazione ai lavori
- Attestato di frequenza
- Attestato ECM

PROVIDER ECM

MCR Conference S.r.l. ID 489
N. 4 crediti assegnati

Obiettivo formativo: linee guida - protocolli - procedure

Professione: Medico Chirurgo

Discipline: Endocrinologia, Medicina Interna, Medicina Generale, Cardiologia, Medicina Nucleare

Il rilascio della certificazione dei crediti è subordinato alla corrispondenza tra la professione e la disciplina del partecipante e quelle a cui l'evento è destinato, alla partecipazione ad almeno il 90% della durata dei lavori scientifici ed alla riconsegna dei questionari di valutazione e di apprendimento debitamente compilati. Si precisa che è necessario il superamento della prova di apprendimento con almeno il 75% delle risposte corrette