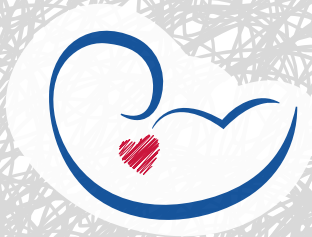


PROGRAMMA SCIENTIFICO

PERCORSI MULTIDISCIPLINARI SPECIALISTICI IN MEDICINA MATERNO-FETALE

UNIT MEDICINA MATERNO FETALE,
AZIENDA OSPEDALIERO UNIVERSITARIA PISANA



PISA
HOTEL GALILEI

13 OTTOBRE 2023

DIRETTORE DEL CORSO: DOTT. CARLO LUCHI

La moderna medicina materno fetale si avvale di una integrazione specialistica multidisciplinare per il management delle gravidanze complicate da patologia materna.

I progressi di questa disciplina sono stati enormi negli ultimi anni, grazie alle conoscenze che si sono allargate, alla ricerca sempre più mirata ed alle tecnologie sempre più avanzate, tanto che, nei sistemi sanitari più evoluti, sono nate unità operative assistenziali completamente dedicate a questo settore medico.

La Regione Toscana ha deliberato nel 2019 la Rete regionale per le gravidanze ad alto rischio materno e fetale con la costituzione delle unit di medicina materno fetale come centri di riferimento per le aree vaste di competenza. Questo lavoro ha portato alla creazione di percorsi assistenziali dedicati alle diverse patologie che possono insorgere o essere già presenti in gravidanza. Questo corso vuole presentare alcuni dei percorsi specialistici multidisciplinari presenti in Azienda Ospedaliera Universitaria Pisana, con la partecipazione dei professionisti che si occupano personalmente di assistenza a queste complesse gravidanze, al fine di favorirne la migliore gestione e ridurre le potenziali complicanze materno-feto-neonatali.

Carlo Luchi



PROGRAMMA SCIENTIFICO

08:30 Registrazione dei partecipanti

08:45 Saluti della Direzione e presentazione del corso
P. Bottone; G. Luchini; T. Simoncini

I SESSIONE

Moderatori: M. Di Tommaso; F. M. Severi

GRAVIDANZA IN PAZIENTI CON PATOLOGIE AUTOIMMUNI SISTEMICHE

09:00 Il punto di vista del Reumatologo
M. Mosca; C. Tani

09:20 Il punto di vista del Ginecologo - counselling preconcezionale e gestione della gravidanza
F. Monacci

09:40 Timing e modalità del parto
C. Ietto

10:00 Discussione

GRAVIDANZA IN PAZIENTI CON MALATTIE INTESTINALI CRONICHE

10:10 Il punto di vista del Gastroenterologo
M. G. Mumolo

10:30 Il punto di vista del Dietista
K. Nardi

10:50 Il punto di vista del Ginecologo - counselling preconcezionale e gestione della gravidanza
A. Carmignani

11:10 Timing e modalità del parto
S. Zandri

11:30 Discussione

11:40 Coffee break

PROGRAMMA SCIENTIFICO

II SESSIONE

Moderatori: P. Bottone; R. Marrai

GRAVIDANZA IN PAZIENTI CON NEFROPATIA

- 12:10** Il punto di vista del Nefrologo
D. Giannese; V. Panichi
- 12:30** Il punto di vista del Nutrizionista
C. D'Alessandro
- 12:50** Il punto di vista del Ginecologo - counselling preconcezionale e gestione della gravidanza
C. Luchi
- 13:10** Timing e modalità del parto
R. Cattani
- 13:30** Discussione
- 13:40** Light lunch

III SESSIONE

Moderatori: C. Luchi; G. Masi

GRAVIDANZA IN PAZIENTI CON PATOLOGIA ONCOLOGICA

- 14:30** Il punto di vista dell'Oncologo
A. Fontana
- 14:50** Il punto di vista del Ginecologo - counselling preconcezionale e gestione della gravidanza
A. Gadducci
- 15:10** Focus sul carcinoma della mammella in gravidanza
M. Roncella; E. Rossetti
- 15:30** Il punto di vista del Genetista
C. Congregati
- 15:50** Timing e modalità del parto
P. Mannella
- 16:10** Discussione

GRAVIDANZA IN PAZIENTI CON MALATTIA NEUROLOGICA

- 16:20** Il punto di vista del Neurologo
C. Pizzanelli; G. Siciliano
- 16:40** Focus sulla Sclerosi Multipla in gravidanza
D. Panelli; L. Pasquali
- 17:00** Il punto di vista del Ginecologo - counselling preconcezionale e gestione della gravidanza
M. Benvenuti
- 17:20** Timing e modalità del parto
A. Carmignani
- 17:40** Il punto di vista dell'Anestesista
P. Del Chiaro
- 18:00** Discussione
- 18:10** Chiusura del corso e compilazione del questionario ECM

INFORMAZIONI GENERALI

SEDE DEL CORSO

Hotel Galilei

Via Darsena, 1

56121 Pisa

<http://www.hotelgalileipisa.it>

ISCRIZIONE

Il corso è riservato a 150 partecipanti.

Quote di iscrizione:

Medico Chirurgo

€ 122,00 (IVA 22% inclusa)

Ostetrica/o

€ 122,00 (IVA 22% inclusa)

L'iscrizione comprende:

- √ kit congressuale
- √ partecipazione ai lavori
- √ attestato di frequenza
- √ attestato ECM (agli aventi diritto)
- √ coffee break
- √ light lunch



La scheda di iscrizione è disponibile sul portale

www.mcrconference.it

PROVIDER ECM

MCR Conference Srl ID 489

N. 5,6 crediti assegnati

Obiettivo formativo: linee guida - protocolli - procedure

Professione: Medico Chirurgo

Discipline: Anestesia e Rianimazione; Gastroenterologia; Genetica Medica; Ginecologia e Ostetricia; Nefrologia; Neonatologia; Neurologia; Oncologia; Reumatologia; Scienza dell'Alimentazione e Dietetica

Professione: Ostetrica/o

Il rilascio della certificazione dei crediti è subordinato alla corrispondenza tra la professione e la disciplina del partecipante e quelle a cui l'evento è destinato, alla partecipazione ad almeno il 90% della durata dei lavori scientifici ed alla riconsegna dei questionari di valutazione e di apprendimento debitamente compilati. Si precisa che è necessario il superamento della prova di apprendimento con almeno il 75% delle risposte corrette.

DIRETTORE DEL CORSO

Carlo Luchi

Responsabile Unit Medicina Materno Fetale AOUP, Pisa

ELENCO DOCENTI

Martina Benvenuti, <i>Pisa</i>	Gianluca Masi, <i>Pisa</i>
Pietro Bottone, <i>Pisa</i>	Francesca Monacci, <i>Pisa</i>
Arianna Carmignani, <i>Pisa</i>	Marta Mosca, <i>Pisa</i>
Raffaella Cattani, <i>Pisa</i>	Maria Gloria Mumolo, <i>Pisa</i>
Caterina Congregati, <i>Pisa</i>	Katia Nardi, <i>Pisa</i>
Claudia D'Alessandro, <i>Pisa</i>	Deborah Panelli, <i>Pisa</i>
Paola Del Chiaro, <i>Pisa</i>	Vincenzo Panichi, <i>Pisa</i>
Mariarosaria Di Tommaso, <i>Firenze</i>	Livia Pasquali, <i>Pisa</i>
Andrea Fontana, <i>Pisa</i>	Chiara Pizzanelli, <i>Pisa</i>
Angiolo Gadducci, <i>Pisa</i>	Manuela Roncella, <i>Pisa</i>
Domenico Giannese, <i>Pisa</i>	Elena Rossetti, <i>Pisa</i>
Chiara Ietto, <i>Pisa</i>	Filiberto Maria Severi, <i>Siena</i>
Carlo Luchi, <i>Pisa</i>	Gabriele Siciliano, <i>Pisa</i>
Grazia Luchini, <i>Pisa</i>	Tommaso Simoncini, <i>Pisa</i>
Paolo Mannella, <i>Pisa</i>	Chiara Tani, <i>Pisa</i>
Roberto Marrai, <i>Massa</i>	Stella Zandri, <i>Pisa</i>

CON IL SUPPORTO NON
CONDIZIONATO DI



ricerca per il benessere



uniderm

SEGRETERIA ORGANIZZATIVA



MCR Conference Srl

Via Finlandia, 26

50126 Firenze

☎ 055 4364475

✉ info@mcrconference.it

www.mcrconference.it

