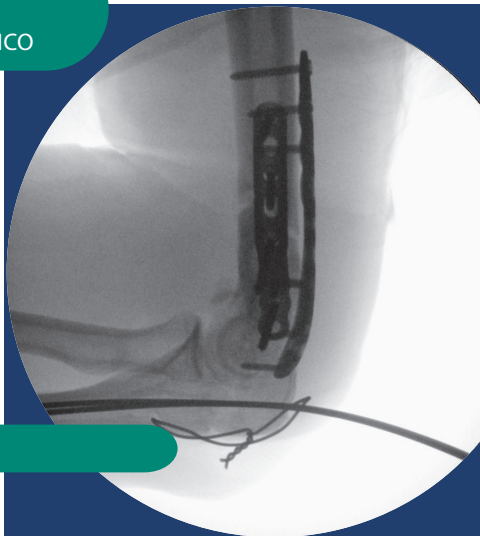


PROGRAMMA SCIENTIFICO



# IMAGING DEL GOMITO

**Follonica**  
Galileo Centro Medico



**30**

**Aprile**

**2022**

# PROGRAMMA SCIENTIFICO

- 08.45** Registrazione
- 09.00** Saluti e presentazione del corso
- 09.05** Anatomia del gomito  
*F. Bozzi*
- 09.20** Diagnostica per immagini del gomito  
*E. Laiolo*
- 09.40** Ecografia del gomito  
*S. Lonzi*
- 10.00** Coffee break
- 10.20** Lateral elbow disorders:  
dalla classificazione al trattamento del dolore  
laterale di gomito (sessione teorico-pratica)  
*L. Di Filippo, F. Maselli*
- 13.30** Light Lunch
- 14.30** Workshop ecografico  
*E. Laiolo, C. Mangiavacchi*
- 15.30** Workshop RX  
*E. Laiolo, C. Mangiavacchi*
- 16.30** Workshop RM  
*E. Laiolo, C. Mangiavacchi*
- 17.30** Chiusura dei lavori e compilazione del  
questionario ECM

# INFORMAZIONI GENERALI

## SEDE DEL CORSO

Galileo Centro Medico  
via dell'Edilizia, 21  
58022 Follonica  
www.galileocentromedico.com

## ISCRIZIONE

Il Corso è a numero chiuso ed è riservato a 40 partecipanti

Quote di iscrizione:

**Socio AIRM** € 250,00 IVA 22% inclusa

**NON Socio AIRM non locale** € 300,00 IVA 22% inclusa

**NON Socio AIRM locale** € 200,00 IVA 22% inclusa

L'iscrizione comprende:

- kit congressuale
- partecipazione ai lavori
- attestato di frequenza
- attestato ECM (agli aventi diritto)
- coffee break
- light lunch



La scheda di iscrizione è disponibile sul portale  
**[www.mcrconference.it](http://www.mcrconference.it)**

*L'iscrizione si intende perfezionata in seguito alla compilazione della scheda on line ed all'invio di copia del pagamento effettuato previa verifica disponibilità dei posti.*

## PROVIDER ECM

**MCR Conference Srl** ID 489

N. 7 crediti assegnati

**Obiettivo formativo:** linee guida - protocolli - procedure

**Professione:** Fisioterapista

**Professione:** Terapista Occupazionale

*Il rilascio della certificazione dei crediti è subordinato alla corrispondenza tra la professione e la disciplina del partecipante e quelle a cui l'evento è destinato, alla partecipazione ad almeno il 90% della durata dei lavori scientifici ed alla riconsegna dei questionari di valutazione e di apprendimento debitamente compilati. Si precisa che è necessario il superamento della prova di apprendimento con almeno il 75% delle risposte corrette.*

## SEGRETERIA SCIENTIFICA

Ilaria Saroglia

## ELENCO DOCENTI

Francesco Bozzi  
Luigi di Filippo  
Edoardo Laiolo  
Simone Lonzi  
Cecilia Mangiavacchi  
Filippo Maselli

## SEGRETERIA ORGANIZZATIVA



**MCR Conference Srl**

Via Finlandia, 26

☎ 50126 Firenze

✉ [info@mcrconference.it](mailto:info@mcrconference.it)

[www.mcrconference.it](http://www.mcrconference.it)

