



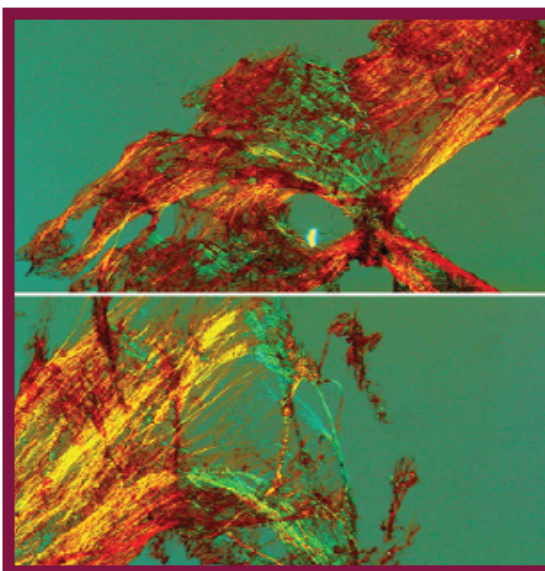
## SIENA

Policlinico  
Santa Maria  
Alle Scotte



## AMILOIDOSI:

UNA MALATTIA RARA,  
SOTTOSTIMATA  
MA CURABILE SE  
DIAGNOSTICATA  
RAPIDAMENTE



4 Novembre  
2019

# PROGRAMMA SCIENTIFICO

**13:15** Registrazione dei partecipanti e welcome coffee

**13:45** Saluti e presentazione del corso  
*M. Bocchia; F. Cappelli; F. Perfetto*

## I SESSIONE - FISIOPATOLOGIA E CLINICA

**14:00** Le Amiloidosi: fisiopatologia e classificazione  
*F. Perfetto*

**14:15** Amiloidosi AL, tra cuore rene e sistema nervoso periferico un triangolo pericoloso  
*F. Cappelli; F. Giannini; A. Guarnieri*

**14:45** Amiloidosi da TTR: cuore e SNP due opposte (ma non troppo) sindromi cliniche  
*F. Cappelli; S. Casagrande*

**15:00** Discussione sulle tematiche precedentemente trattate

## II SESSIONE – LA DIAGNOSI

**15:20** Di cuore si muore: impariamo a conoscere l'Amiloidosi cardiaca.  
Ruolo dell'imaging cardiologo (Ecocardiogramma/ECG, RNM, traccianti scintigrafici/PET)  
*M. Focardi; C. Gallini; E. Giacomini*

**15:35** La diagnosi istologica: quale ruolo ha ancora la biopsia?  
*F. Perfetto*

**15:50** L'Amiloidosi vista dal medico di laboratorio  
(la ricerca della CM, il ruolo FLC e i Biomarcatori cardiaci)  
*T. Biagioli; F. Perfetto*

**16:05** Il ruolo della genetica (AL e ATTR)  
*F. Perfetto*

**16:20** Discussione sulle tematiche precedentemente trattate

## III SESSIONE – LA REALTÀ CLINICA

**16:40** Presentazione casistica senese e discussione casi clinici  
*F. Bacchiari; E. Giacomini; F. Giannini; A. Gozzetti; A. Guarnieri*

## IV SESSIONE – TERAPIA

**17:20** Terapia delle AL: una terapia per ciascun paziente  
*A. Gozzetti; F. Perfetto*

**17:35** Terapia ATTR: le prossime novità?  
*F. Cappelli; F. Giannini*

**17:50** Discussione sulle tematiche precedentemente trattate

## TAVOLA ROTONDA

**18:00** Un percorso diagnostico e terapeutico condiviso  
*F. Bacchiari; F. Cappelli; M. Di Gioia; E. Giacomini; F. Giannini; A. Gozzetti; A. Guarnieri; F. Perfetto*

**18:30** Take home message e conclusioni  
*A. Gozzetti*

**18:45** Compilazione del questionario ECM e chiusura dei lavori

# INFORMAZIONI GENERALI

## SEDE DEL CORSO

Policlinico Santa Maria Alle Scotte  
Aula 14  
Strada Le Scotte, 4  
53100 Siena

## ISCRIZIONE

Il corso è a numero chiuso ed è riservato a 40 partecipanti.

L'iscrizione comprende:

- kit congressuale
- partecipazione ai lavori
- attestato di frequenza
- attestato ECM (agli aventi diritto)
- welcome coffee
- coffee station



La scheda di iscrizione è disponibile sul portale  
**[www.mcrconference.it](http://www.mcrconference.it)**

*L'iscrizione al corso si intende perfezionata in seguito alla compilazione della scheda on line ed all'invio di copia del pagamento effettuato, previa verifica della disponibilità dei posti.*

## PROVIDER ECM

**MCR Conference S.r.l.** ID 489

N. 5 crediti assegnati

**Obiettivo formativo:** linee guida - protocolli - procedure

**Professione:** Medico Chirurgo

**Discipline:** Cardiologia, Ematologia, Medicina Interna, Medicina Nucleare, Nefrologia, Neurologia

*Il rilascio della certificazione dei crediti è subordinato alla corrispondenza tra la professione e la disciplina del partecipante e quelle a cui l'evento è destinato, alla partecipazione ad almeno il 90% della durata dei lavori scientifici ed alla riconsegna dei questionari di valutazione e di apprendimento debitamente compilati. Si precisa che è necessario il superamento della prova di apprendimento con almeno il 75% delle risposte corrette.*

## SEGRETERIA SCIENTIFICA

### **Francesco Cappelli**

*Cardiologia Interventistica e Strutturale,  
AOU Careggi Firenze*

### **Alessandro Gozzetti**

*Ematologia, Università di Siena, Policlinico Le Scotte Siena*

### **Federico Perfetto**

*Centro di Riferimento Regionale per l'Amiloidosi,  
AOU Careggi Firenze*

## ELENCO DOCENTI

Francesca Bacchiari, *Siena*

Tiziana Biagioli, *Firenze*

Monica Bocchia, *Siena*

Francesco Cappelli, *Firenze*

Silvia Casagrande, *Firenze*

Massimo Di Gioia, *Firenze*

Marta Focardi, *Siena*

Chiara Gallini, *Firenze*

Elisa Giacomini, *Siena*

Fabio Giannini, *Siena*

Alessandro Gozzetti, *Siena*

Andrea Guarnieri, *Siena*

Federico Perfetto, *Firenze*

**CON IL SUPPORTO NON  
CONDIZIONATO DI**

**MAJOR SPONSOR**



**SEGRETERIA  
ORGANIZZATIVA**



MCR Conference Srl

Via Finlandia, 26

50126 Firenze

☎ 055 4364475

✉ [info@mcrconference.it](mailto:info@mcrconference.it)

[www.mcrconference.it](http://www.mcrconference.it)

