

## OBIETTIVI DEL CORSO

Nell'ultimo ventennio abbiamo vissuto una rivoluzione nel campo dell'aggiornamento in diagnostica ecografica ostetrico-ginecologica. Siamo infatti passati da un'impostazione prevalentemente teorica a corsi strutturati che sempre più rivolgono la propria attenzione alla componente pratica. Per questo motivo abbiamo voluto selezionare i quesiti che in diagnostica ostetrico-ginecologica ai tempi nostri risultano essere i più frequenti. Partiremo quindi da videoclip per arrivare con il ragionamento e con l'interazione della platea alle relative diagnosi e condotte cliniche. I percorsi saranno simili a quelli che tutti gli operatori ecografici vivono nella loro pratica clinica quotidiana.

Vi aspettiamo a Montecatini!

Paolo Scognamiglio

Lucia Pasquini




## INFORMAZIONI GENERALI

### SEDE DEL CORSO

Palazzo dei Congressi  
Viale Amendola, 2  
51016 Montecatini Terme (PT)  
[www.palazzocongressimontecatini.it](http://www.palazzocongressimontecatini.it)

### ISCRIZIONE

Quota di iscrizione  
**€ 300,00 (IVA 22% inclusa)**

Quota di iscrizione specializzandi  
**€ 150,00 (IVA 22% inclusa)**

L'iscrizione al corso comprende:  
*partecipazione ai lavori, borsa congressuale, attestato di frequenza, attestato ECM (agli aventi diritto), coffee break, light lunch*

**LA SCHEDA DI ISCRIZIONE CON I DETTAGLI PER IL PAGAMENTO È DISPONIBILE SUL PORTALE [WWW.MCRCONFERENCE.IT](http://WWW.MCRCONFERENCE.IT)**

*L'iscrizione si intende perfezionata in seguito alla compilazione della scheda on-line ed all'invio di copia del pagamento alla segreteria organizzativa, previa verifica della disponibilità dei posti.*

### PROVIDER ECM

**MCR Conference Srl** N. ID 489  
Rif. ECM 146661  
N. 5,5 crediti assegnati  
**Professione:** Medico Chirurgo  
**Disciplina:** Ostetricia e Ginecologia

*Il rilascio della certificazione dei crediti è subordinato alla corrispondenza tra la professione e la disciplina del partecipante e quelle a cui l'evento è destinato, alla partecipazione all'intera durata dei lavori scientifici ed alla riconsegna dei questionari di valutazione e di apprendimento debitamente compilati. Si precisa che è necessario il superamento della prova di apprendimento con almeno il 75% delle risposte corrette.*

### PRESIDENTI DEL CORSO

**Paolo Scognamiglio**  
*Responsabile Attività Ecografica Ostetrica e Ginecologica ASL 3, Pistoia*

**Lucia Pasquini**  
*Responsabile Centro di Medicina Fetale e Diagnosi Prenatale AOU Careggi, Firenze*

### SEGRETERIA SCIENTIFICA

Claudia Gaini, *Firenze*  
Laura Marchi, *Firenze*  
Federica Papi, *Pistoia*

### ELENCO MODERATORI E RELATORI

Giuseppe Calì, *Palermo*  
Ettore Cariati, *Firenze*  
Maria Elisabetta Coccia, *Firenze*  
Enrico Colosi, *Grosseto*  
Valentina De Robertis, *Bari*  
Maria Rosaria Di Tommaso, *Firenze*  
Caterina Exacoustos, *Roma*  
Raffaele Fimiani, *Pistoia*  
Pasquale Florio, *Pistoia*  
Francesco Leone, *Milano*  
Mario Lituania, *Genova*  
Carlo Luchi, *Pisa*  
Federica Papi, *Pistoia*  
Lucia Pasquini, *Firenze*  
Enrico Periti, *Firenze*  
Nicola Persico, *Milano*  
Paola Pollastri, *Mantova*  
Giuseppe Rizzo, *Roma*  
Paolo Scognamiglio, *Pistoia*  
Antonia Carla Testa, *Roma*  
Paolo Volpe, *Bari*

### SEGRETERIA ORGANIZZATIVA



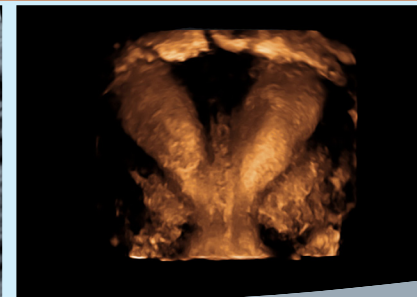
**MCR Conference Srl**  
Via Finlandia, 26 50126 Firenze  
Tel. 055 4364475  
[info@mcrconference.it](mailto:info@mcrconference.it)  
[www.mcrconference.it](http://www.mcrconference.it)

  #MCRCONFERENCE

# Dalle immagini alla diagnosi ragionata in ecografia ostetrica e ginecologica

## Direttori del Corso:

*Paolo Scognamiglio, Lucia Pasquini*



**MONTECATINI TERME (PT)**  
**Palazzo dei Congressi**  
**8-9 APRILE 2016**

CON IL PATROCINIO DI



# DALLE IMMAGINI ALLA DIAGNOSI RAGIONATA IN ECOGRAFIA OSTETRICA E GINECOLOGICA

Venerdì 8 Aprile 2016

08,00	Registrazione dei partecipanti
08,30	Saluti delle Autorità <i>G. Bellandi, Sindaco di Montecatini Terme</i> <i>P. Florio, Direttore O.U. Ostetricia e Ginecologia ASL 3 Pistoia</i>
	Presentazione del Corso <i>P. Scognamiglio, L. Pasquini</i>
	<b>I SESSIONE</b> LA DIAGNOSTICA OSTETRICA RAGIONATA <i>Moderatori: C. Luchi; M. R. Di Tommaso</i>
09,00	<b>LETTURA MAGISTRALE</b> È ancora necessaria l'ecografia del 3° trimestre? <i>G. Rizzo</i>
09,20	La placenta: diagnosi di previetà, accretismo, vasi previ <i>G. Cali</i>
10,00	La patologia malformativa diagnosticabile al 1° trimestre <i>N. Persico</i>
10,40	La gravidanza gemellare al 1° trimestre <i>L. Pasquini</i>
11,20	Coffee break
11,50	La valutazione della fossa cranica posteriore e del cavo del setto pellucido <i>P. Volpe</i>

Sabato 9 Aprile 2016

12,30	L'oligoidramnios ed il polidramnios: diagnosi, eziologia, gestione <i>E. Cariati</i>
13,10	Light lunch
	<b>II SESSIONE</b> LA DIAGNOSTICA OSTETRICA E GINECOLOGICA <i>Moderatori: E. Colosi; M. E. Coccia</i>
14,30	La posizione del cuore fetale e patologie connesse <i>V. De Robertis</i>
15,10	Le patologie evolutive che si evidenziano solo al 3° trimestre <i>M. Lituania</i>
15,50	La cervicometria <i>E. Periti</i>
16,30	Coffee break
17,00	La patologia endometriale non neoplastica <i>F. Leone</i>
17,40	Le flogosi annessiali acute e sub acute <i>P. Pollastri</i>
18,20	Le formazioni annessiali benigne di più frequente riscontro in età fertile (1° parte) <i>P. Scognamiglio</i>
19,00	Termine dei lavori

	<b>III SESSIONE</b> LA DIAGNOSTICA GINECOLOGICA RAGIONATA <i>Moderatori: P. Florio; R. Fimiani</i>
08,30	Riassunto della giornata precedente <i>P. Scognamiglio, L. Pasquini</i>
09,00	Le malformazioni uterine e l'ecografia 3D <i>F. Leone</i>
09,40	L'istmocele patologia attuale: clinica, diagnosi e gestione <i>F. Papi</i>
10,20	L'adenomiosi diffusa e focale: una diagnosi difficile; relazione con l'endometriosi <i>C. Exacoustos</i>
11,00	Coffee break
11,30	Quando sospettare ecograficamente una patologia neoplastica annessiale <i>A. C. Testa</i>
12,10	Le formazioni annessiali benigne di più frequente riscontro in età fertile (2° parte) <i>P. Scognamiglio</i>
12,50	Compilazione del questionario ECM e conclusioni
13,00	Chiusura del Corso