

CON IL PATROCINIO DI

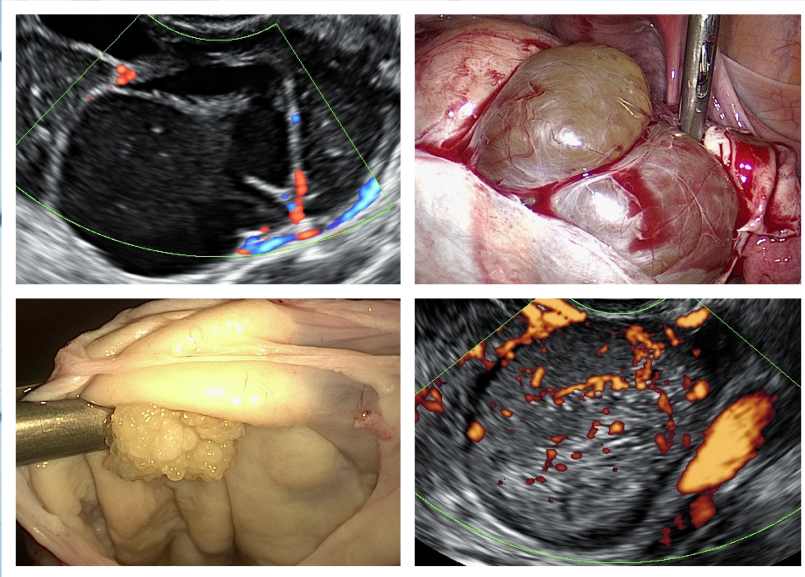


SIGO  
SOCIETÀ ITALIANA  
DI GINECOLOGIA E OSTETRICIA

## 6° CORSO INTERATTIVO DI ECOGRAFIA TRANSVAGINALE

# RICONOSCERE LE MASSE ANNESSIALI

*Direttori del Corso: Paolo Scognamiglio, Luca Savelli*



**8-9 MAGGIO 2015**

**PALAZZO DEI CONGRESSI, MONTECATINI TERME (PT)**

# Obiettivi del Corso

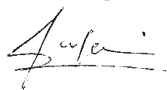
*Negli ultimi due decenni l'ecografia transvaginale ha consolidato il suo ruolo nella diagnostica ginecologica moderna, tanto da divenire uno strumento insostituibile nella gestione di numerose condizioni patologiche. I recenti avanzamenti tecnologici (power Doppler, ecografia tridimensionale) hanno imposto questa metodica diagnostica in ogni campo della ginecologia, dalla infertilità alla oncologia. Mentre l'ecografia transvaginale si è diffusa al punto da divenire un ausilio complementare alla semplice visita ginecologica (cosiddetta bed-side sonography), negli anni si sono identificati specialisti particolarmente dedicati allo studio ed all'impiego di questa tecnica, una sorta di secondo livello ecografico, similmente a quanto accade per la diagnostica ostetrica.*

*Un particolare sviluppo delle conoscenze ecografiche si è verificato nel campo della oncologia ginecologica ove l'ecografia transvaginale viene impiegata nella diagnosi delle tumefazioni annessiali, nella stadiazione preoperatoria delle neoplasie ginecologiche, nella valutazione della risposta al trattamento e nel follow up a distanza. Al fine di realizzare tutte queste potenzialità è necessario un aggiornamento costante sia da parte di chi materialmente si dedica all'ecografia sia da parte del clinico che ne richiede l'esecuzione. Proprio questa esigenza, recepita primariamente dai ginecologi, dai radiologi, poi dalle società scientifiche e dai progetti legislativi sull'accreditamento, ci ha portato a organizzare un corso avanzato per coloro che già si dedicano alla diagnostica ecografica e vogliono perfezionarsi ulteriormente in tale ambito.*

*Abbiamo voluto realizzarlo in maniera pratica e concreta, giovandoci della presenza di esperti nel campo della diagnostica e dell'impiego di sessioni di ecografia in diretta dagli ambulatori della clinica ginecologica così come di quiz con televoter.*

*Arrivederci a Montecatini!*

**Paolo Scognamiglio**



**Luca Savelli**



# VENERDÌ 8 MAGGIO

**08.00** Registrazione dei partecipanti

**08.30** Saluti delle Autorità  
Presentazione del corso  
*L. Savelli, P. Scognamiglio*

## **I SESSIONE** **LE MASSE ANNESSIALI**

*Moderatore: P. Florio*

**09.00** Anatomia patologica (parte prima): masse benigne  
*D. Santini*

**09.30** Masse ovariche benigne di frequente riscontro ed il ruolo degli estroprogestinici  
*P. Scognamiglio*

**10.00** Masse annessiali benigne di origine tubarica  
*M. C. Scifo*

**10.30** Come utilizzare il Doppler nelle masse annessiali  
*L. Savelli*

**11.00** Coffee Break

**11.30** Cisti con papille, benigne o maligne?  
*C. Landolfo*

**12.00** **LIVE SCANNING**

**12.30** **TEST INTERATTIVI CON TELEVOTER**

**13.00** Light Lunch

## **II SESSIONE**

### **DIFFICOLTÀ DIAGNOSTICHE**

*Moderatore: F. Vianello*

- 14.30** Small tumors, dove casca l'asino  
*P. Pollastri*
- 15.00** Endometriomi decidualizzati: come evitare un tranello  
*F. Mascilini*
- 15.30** Anatomia patologica (parte seconda): borderline ovarici  
*D. Santini*
- 16.00** Aspetti ecografici tipici dei borderline  
*M. Ludovisi*
- 16.30** Coffee Break
- 17.00** Carcinomi tubarici  
*M. Ludovisi*
- 17.30** **LIVE SCANNING DA BOLOGNA**  
*L. De Meis, S. Giunchi, L. Ricci Maccarini*
- 18.00** **TEST INTERATTIVI CON TELEVOTER**
- 18.30** Easy descriptors, instant diagnosis, three steps strategy, ADNEX MODEL:  
concetti complessi resi semplici  
*L. Savelli*

# SABATO 9 MAGGIO

## III SESSIONE MASSE ANNESSIALI MALIGNHE

*Moderatori: P. De Iaco, F. Mollo*

- 08.30** Riassunto del giorno precedente  
*P. Scognamiglio*
- 09.00** Il carcinoma ovarico origina dalla salpinge?  
Carcinomi ovarici di tipo I e II  
Esame istologico estemporaneo e definitivo  
*D. Santini*
- 09.30** Carcinomi epiteliali dell'ovaio  
*A. C. Testa*
- 10.00** Saper riconoscere i carcinomi ovarici non epiteliali e le metastasi  
*F. Mascilini*
- 10.30** Masse annessiali non ginecologiche  
*A. C. Testa*
- 11.00** Coffee Break
- 11.30** **LIVE SCANNING DA BOLOGNA**  
*L. De Meis, S. Giunchi, L. Ricci Maccarini*
- 12.00** Studio ecografico dell'alto addome nella paziente oncologica  
(fegato, pancreas, milza, linfonodi pelvici e lombo aortici)  
*L. Savelli*
- 12.30** È possibile lo screening del cancro ovarico? Lezioni dall'UKCTOCS  
*A. C. Testa*
- 13.00** **TEST INTERATTIVI CON TELEVOTER**
- 13.30** Premiazioni dei vincitori del televoter
- 13.45** Verifica questionari E.C.M. e chiusura del Corso

# INFORMAZIONI GENERALI

## SEDE DEL CORSO

Palazzo dei Congressi  
Viale Amendola, 2  
51016 Montecatini Terme (PT)  
[www.palacongressi.toscana.it](http://www.palacongressi.toscana.it)

## ISCRIZIONE

Quota di iscrizione € 300,00 (IVA 22% Inclusa)  
Quota di iscrizione specializzandi € 150,00 (IVA 22% Inclusa)

L'iscrizione al Corso comprende: partecipazione ai lavori, borsa congressuale, attestato di frequenza, attestato E.C.M. (agli aventi diritto), coffee break, light lunch.

**La scheda di iscrizione con i dettagli per il pagamento è disponibile sul portale [www.mcrconference.it](http://www.mcrconference.it)**

*L'iscrizione si intende perfezionata in seguito alla compilazione della scheda online ed all'invio di copia del pagamento effettuato, previa verifica della disponibilità dei posti.*

## CORSO WEB

Quota di iscrizione € 100,00 (IVA 22% Inclusa)

Tale modalità di partecipazione permette di seguire in diretta il corso su web per i sei mesi successivi all'evento. L'iscrizione al corso web non dà diritto ai crediti ECM né al materiale didattico.

## PROVIDER ECM

**MCR Conference S.r.l.** ID 489

Rif. ECM 115114

N. 7 crediti assegnati

**Professione:** Medico Chirurgo

**Disciplina:** Ostetricia e Ginecologia

*Il rilascio della certificazione dei crediti è subordinato alla corrispondenza tra la professione e la disciplina del partecipante e quelle a cui l'evento è destinato, alla partecipazione all'intera durata dei lavori scientifici ed alla riconsegna dei questionari di valutazione e di apprendimento debitamente compilati. Si precisa che è necessario il superamento della prova di apprendimento con almeno il 75% delle risposte corrette.*

## SEGRETERIA SCIENTIFICA

### Paolo Scognamiglio

*Responsabile Attività Ecografica Ostetrica e Ginecologica ASL 3, Pistoia - p.scognamiglio@usl3.toscana.it*

### Luca Savelli

*SSD Pronto Soccorso Ostetrico-Ginecologico ed OBI, A.O.U. Sant'Orsola-Malpighi, Bologna - luca.savelli@aosp.bo.it*

## ELENCO MODERATORI E RELATORI

### Pierandrea De Iaco

*SSD Oncologia Ginecologica,  
A.O.U. Sant'Orsola-Malpighi, Bologna*

### Lucia De Meis

*U.O. Ostetricia e Ginecologia,  
A.O.U. Sant'Orsola-Malpighi, Bologna*

### Pasquale Florio

*U.O. Ostetricia e Ginecologia,  
Presidio Ospedaliero San Jacopo, Pistoia*

### Susanna Giunchi

*SSD Oncologia Ginecologica,  
A.O.U. Sant'Orsola-Malpighi, Bologna*

### Chiara Landolfo

*KU Leuven*

### Manuela Ludovisi

*U.O. Ginecologia Oncologica,  
Università Cattolica del Sacro Cuore, Roma*

### Floriana Mascilini

*U.O. Ginecologia Oncologica,  
Università Cattolica del Sacro Cuore, Roma*

### Francesco Mollo

*SSD Pronto Soccorso Ostetrico-Ginecologico ed OBI,  
A.O.U. Sant'Orsola-Malpighi, Bologna*

### Paola Pollastri

*U.O. Ginecologia ed Ostetricia,  
Istituti Ospitalieri di Cremona*

### Lucia Ricci Maccarini

*SSD Pronto Soccorso Ostetrico-Ginecologico ed OBI,  
A.O.U. Sant'Orsola-Malpighi, Bologna*

### Donatella Santini

*U.S. Patologia della Mammella e delle Ghiandole Endocrine,  
U.O. Anatomia Patologica,  
A.O.U. Sant'Orsola-Malpighi, Bologna*

### Luca Savelli

*SSD Pronto Soccorso Ostetrico-Ginecologico ed OBI,  
A.O.U. Sant'Orsola-Malpighi, Bologna*

### Maria Cristina Scifo

*SSD Pronto Soccorso Ostetrico-Ginecologico ed OBI,  
A.O.U. Sant'Orsola-Malpighi, Bologna*

### Paolo Scognamiglio

*Attività Ecografica Ostetrica e Ginecologica ASL 3, Pistoia*

### Antonina Carla Testa

*U.O. Ginecologia Oncologica,  
Università Cattolica del Sacro Cuore, Roma*

### Federico Vianello

*U.O. Ginecologia ed Ostetricia, A. O. "Carlo Poma", Mantova*

Con il supporto non condizionato di

Golden Sponsor



Bayer HealthCare



biomedical

esaote



FARMITALIA

GE Healthcare



MORGAN  
PHARMA



Progine

SAMSUNG

Segreteria Organizzativa



MCR Conference Srl

Via Finlandia, 26 50126 Firenze

Tel. 055 4364475

info@mcrconference.it - www.mcrconference.it



#MCRCONFERENCE