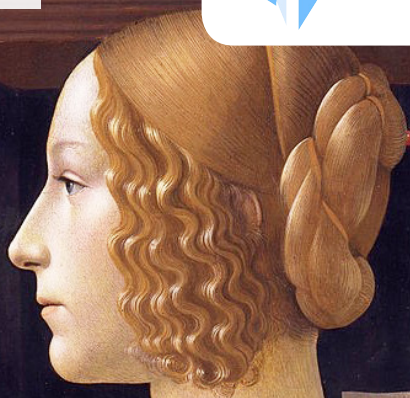


PROGRAMMA
SCIENTIFICO



Associazione
Medici
Scandicci



ARS V TINAM MORES
ANIMVM QVE EFFINGERE
POSSES PVLCHROR IN TER
RIS NVLLA TABELLA FORE
MCCCECLXXXVIII

LA MEDICINA PRATICA:

dal territorio all'ospedale

AC Hotel Firenze

28 NOVEMBRE 2015

CON IL
PATROCINIO DI



ORDINE PROVINCIALE
DEI MEDICI CHIRURGHI
E DEGLI ODONTOIATRI
DI FIRENZE



Società Italiana di
Allergologia, Asma ed
Immunologia Clinica

PROGRAMMA

- 08,30** Registrazione dei partecipanti
- 08,45** Saluto delle Autorità
Presidente AMES: **G. Taccetti**
Presidente Ordine dei Medici: **A. Panti**
Sindaco di Scandicci: **S. Fallani**
Direttore del Dipartimento Medico: **G. Landini**
- 09,00** **LETTURA MAGISTRALE**
Il rinascimento dell'EBM
G. F. Gensini

I SESSIONE

IL MEDICO DI MEDICINA GENERALE E LE PATOLOGIE RENALI

Moderatori: A. Fortini; G. Landini

- 09,30** Il medico di medicina generale e le patologie croniche renali: quali le criticità
F. Tozzi
- 09,45** La consulenza nefrologica: referral nefrologico dal medico di medicina generale
G. Spatoliatore
- 10,00** Vitamina D, iperparatiroidismo, iperfosforemia: indicazioni terapeutiche nella malattia renale cronica
A. Mannarino
- 10,15** Ipertensione arteriosa nella malattia renale cronica
G. Caselli
- 10,30** Indicazioni sul percorso territorio-ospedale inerente alle patologie renali
F. Tozzi

10,45 Discussione

11,15 Coffee Break

II SESSIONE

IL MEDICO DI MEDICINA GENERALE E LE PATOLOGIE VASCOLARI

Moderatori: S. Michelagnoli; G. M. Santoro

11,30 Patologia vascolare in ambulatorio:
cosa fare?

Il Diabete Mellito come fattore di rischio

F. Fenu

11,45 Inquadramento della trombosi venosa
degli arti inferiori e trattamento farmacologico

G. Giannasi

12,00 Trombosi arteriosa acuta:
diagnosi e trattamento

F. Passuello

12,15 Embolia polmonare: diagnosi e trattamento
secondo le nuove linee guida ESC 2014

L. Querceto

12,30 Indicazioni sul percorso territorio-ospedale
inerente alle patologie vascolari

F. Fenu

12,45 Discussione

13,15 Light lunch

III SESSIONE

IL MEDICO DI MEDICINA GENERALE E LE PATOLOGIE RESPIRATORIE

Moderatori: P. Cecchini; R. Laureano

- 14,00** **LETTURA MAGISTRALE**
Le basi immunologiche delle patologie respiratorie: cosa è necessario sapere
E. Maggi
- 14,30** Quali criticità dalla diagnosi di patologia respiratoria alla terapia
L. Catarzi
- 14,45** L'immunoterapia specifica nelle patologie allergiche respiratorie: quando e come
S. Testi
- 15,00** Aderenza alla terapia nell'Asma e nella BPCO nella medicina generale
W. Castellani
- 15,15** Novità in tema di terapia dell'asma: dai farmaci topici all'Omalizumab
O. Rossi
- 15,30** Indicazioni sul percorso territorio-ospedale inerente alle patologie respiratorie
L. Catarzi
- 15,45** Discussione
- 16,15** Conclusioni
Compilazione del questionario ECM
- 16,45** Chiusura dei lavori

INFORMAZIONI GENERALI

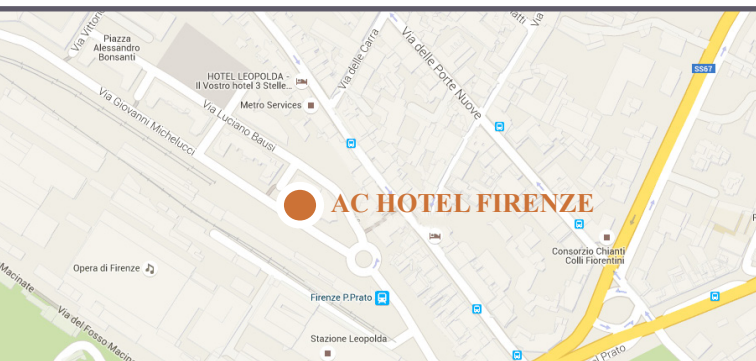
SEDE DEL CONVEGNO

AC Hotel Firenze

Via Luciano Bausi, 5

50144 Firenze

www.marriott.com/hotels/travel/flrfi-ac-hotel-firenze



ISCRIZIONE

Il Convegno è gratuito ed è riservato a 100 partecipanti.

L'iscrizione comprende:

- Partecipazione ai lavori
- Kit congressuale
- Attestato di frequenza
- Attestato E.C.M. (agli aventi diritto)
- Coffee break
- Light lunch

L'iscrizione è subordinata all'invio della scheda acclusa e sarà accettata fino ad esaurimento della disponibilità di posti.

La segreteria organizzativa confermerà per iscritto l'avvenuta accettazione della scheda.

PROVIDER ECM

MCR Conference S.r.l. ID 489

Rif. ECM 131330

N. 7 crediti assegnati

Professione: Medico Chirurgo

Discipline: Allergologia ed Immunologia Clinica, Anestesia e Rianimazione, Angiologia, Cardiochirurgia, Cardiologia, Chirurgia Generale, Chirurgia Vascolare, Continuità Assistenziale, Cure Palliative, Dermatologia e Venereologia, Direzione Medica di Presidio Ospedaliero, Ematologia, Endocrinologia, Epidemiologia, Farmacologia e Tossicologia Clinica, Gastroenterologia, Genetica Medica, Geriatria, Ginecologia e Ostetricia, Igiene, Epidemiologia e Sanità Pubblica, Malattie dell'Apparato Respiratorio, Malattie Infettive, Malattie Metaboliche e Diabetologia, Medicina del Lavoro e Sicurezza degli Ambienti di Lavoro, Medicina dello Sport, Medicina e Chirurgia di Accettazione e di Urgenza, Medicina Fisica e Riabilitazione, Medicina Generale, Medicina Interna, Microbiologia e Virologia, Nefrologia, Neurologia, Oncologia, Organizzazione dei Servizi Sanitari di Base, Radiodiagnostica, Radioterapia, Reumatologia, Urologia.

Il rilascio della certificazione dei crediti è subordinato alla corrispondenza tra la professione e la disciplina del partecipante e quelle a cui l'evento è destinato, alla partecipazione all'intera durata dei lavori scientifici ed alla riconsegna dei questionari di valutazione e di apprendimento debitamente compilati.

Si precisa che è necessario il superamento della prova di apprendimento con almeno il 75% delle risposte corrette.

SEGRETERIA SCIENTIFICA

Donatella Macchia
Franco Fenu
Catia Bettazzi
Francesca Baccetti
AMeS Scandicci

ELENCO MODERATORI E RELATORI

Gian Marco Caselli
Walter Castellani
Lidia Catarzi
Paolo Cecchini
Franco Fenu
Alberto Fortini
Gian Franco Gensini
Gianfranco Giannasi
Giancarlo Landini
Raffaele Laureano
Enrico Maggi
Antonio Mannarino
Stefano Michelagnoli
Franco Passuello
Loreno Querceto
Oliviero Rossi
Giovanni Maria Santoro
Giuseppe Luciano Spatoliatore
Sergio Testi
Francesco Tozzi

SEGRETERIA ORGANIZZATIVA



MCR Conference Srl
Via Finlandia, 26 - 50126 Firenze
Tel. 055 4364475 - Fax 055 4222505
info@mcrconference.it
www.mcrconference.it



#MCRCONFERENCE



Associazione
Medici
Scandicci

www.ames.firenze.it

CON IL SUPPORTO
NON CONDIZIONATO DI



Risposte che contano.



GUIDOTTI



*In Copertina: Ritratto di Giovanna Tornabuoni Dipinto a Tempera su
tavola 77 x 49 cm Museo Thyssen-Bornemisza - Madrid*