

**Elenco Moderatori e Relatori**

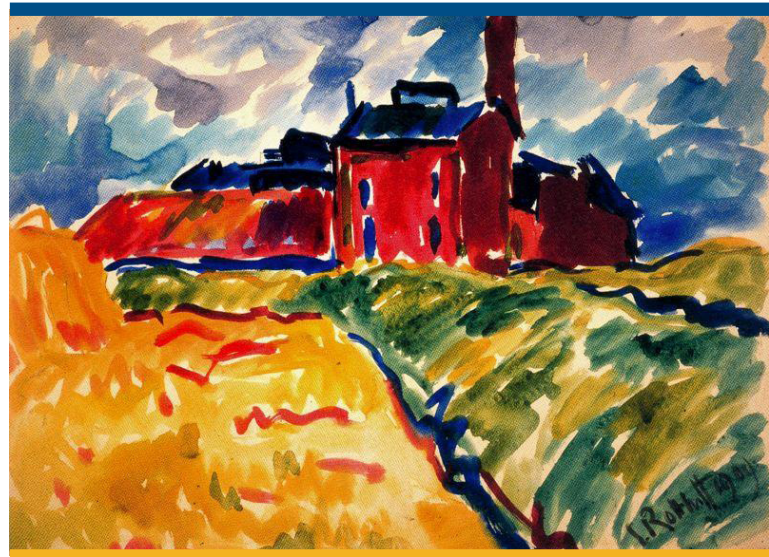
Alfredo Discepoli  
Fabio Lena  
Emanuela Peluso  
Elisa Petrucci  
Silva Severi

**I Nuovi Anticoagulanti Orali  
nella Fibrillazione Atriale:  
*aspetti Farmacologici,  
Clinici e Farmaco-economici***

**Segreteria Organizzativa**

**mcr** conference

Via Finlandia, 26 50126 Firenze  
Tel. 055 4364475 Fax 055 4222505  
info@mcrconference.it  
www.mcrconference.it



**Con il supporto non condizionato di**



**9 Ottobre 2013**

**Hotel Airone,  
Grosseto**

**19.00** Registrazione dei partecipanti

**19.30** Presentazione del Corso  
*F. Lena, A. Discepoli*

## **I Sessione**

*Moderatori: F. Lena, A. Discepoli*

**20.00** Caratteristiche Farmacologiche dei NAO  
*E. Peluso*

**20.30** NAO e Fibrillazione Atriale:  
da gli Studi Clinici alla Real Life  
*S. Severi*

**21.00** Discussione

**21.45** Coffee break

## **II Sessione**

*Moderatori: F. Lena, A. Discepoli*

**22.00** Implicazioni farmacoeconomiche dei NAO  
*E. Petrucci*

**22.30** *Tavola Rotonda*  
NAO: appropriatezza e sostenibilità  
*E. Peluso, E. Petrucci, S. Severi*

**23.30** Verifica dei questionari E.C.M

**23.45** Conclusioni e chiusura del Corso

## **Sede del Corso**

Hotel Airone  
Via Senese, 35  
58100 Grosseto  
www.hotelairone.eu

## **Iscrizione**

Il Corso è gratuito ed è riservato a 100 partecipanti.

L'iscrizione comprende:

- kit congressuale
- partecipazione ai lavori
- attestato di frequenza
- attestato ECM (agli aventi diritto)
- coffee break

*L'iscrizione è subordinata all'invio della scheda acclusa e sarà accettata fino ad esaurimento della disponibilità di posti.*

*La segreteria organizzativa, confermerà per iscritto, l'avvenuta accettazione della scheda.*

## **Provider ECM**

**MCR Conference S.r.l** ID 489  
Rif. ECM 69433  
n. 4 crediti assegnati

*Professione: Medico Chirurgo,  
Discipline: Cardiologia, Farmacologia e Tossicologia chimica, Malattie dell'Apparato Respiratorio, Medicina Generale*

*Professione: Farmacista*

*Il rilascio della certificazione dei crediti è subordinato alla partecipazione all'intera durata dei lavori, alla consegna dei questionari di valutazione e di apprendimento debitamente compilati ed alla corrispondenza tra la professione e la disciplina del partecipante con quelle a cui l'evento è destinato.*