

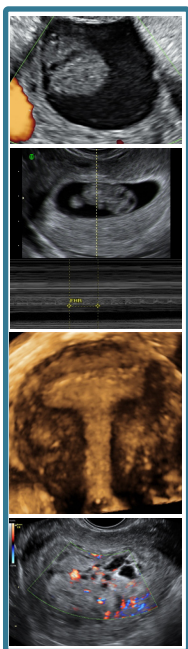
PATROCINI RICHIESTI



ORDINE PROVINCIALE
DEI MEDICI CHIRURGHI
E DEGLI ODONTOIATRI DI
BOLOGNA



SIGO
SOCIETÀ ITALIANA
DI GINECOLOGIA E OSTETRICIA



Corso intensivo teorico e pratico di *Ecografia Ginecologica di Base*

Direttore del Corso: Dott. Luca Savelli

23 Ottobre

Bologna

Sala Sfameni

Clinica Ostetrica-Ginecologica
Policlinico Sant'Orsola Malpighi

2015

Obiettivi del Corso

Il Corso Intensivo di ecografia di base è ideato per consentire ad un numero limitato di ginecologi (30 iscritti) una rapida acquisizione dei concetti teorici e dei trucchi pratici per divenire in breve tempo esperti nella diagnostica ecografica.

Il Corso è costituito da tre giornate divise in una parte teorica (mattina) ed in una pratica (pomeriggio). La struttura del Corso consente di presentare in maniera concisa, pratica ed informale tutte le nozioni teoriche che costituiscono il bagaglio culturale dell'ecografista.

Ogni lezione prevede la visione di numerosi filmati ecografici in modo da familiarizzare con il maggior numero di aspetti ecografici per argomento trattato. Nel pomeriggio viene organizzata la partecipazione dei corsisti alla attività negli ambulatori ecografici al fine di apprendere i trucchi pratici per l'esecuzione degli esami ecografici transvaginali.

Sarà possibile la frequentazione in due distinti ambulatori in cui verranno effettuate indagini ecografiche in contemporanea. Verranno impiegati ecografi di alta fascia (top di gamma) così come ecografi di livello più basso in modo da affinare l'occhio dell'ecografista nell'apprezzare le differenze fra uno strumento e l'altro. Saranno predisposti quiz interattivi per la autovalutazione delle nozioni apprese da parte dei discenti.

Referente Scientifico

Luca Savelli



1° Giornata

23 Ottobre 2015

Relatori e tutors: L. De Meis, S. Giunchi, L. Ricci Maccarini, L. Savelli, M. C. Scifo

- 08.15** Registrazione dei partecipanti
- 08.30** Conoscere gli ultrasuoni e lo strumento. Come si forma l'immagine. Frequenza, gain, zoom, TGC: concetti complessi resi semplici. Tutto quel che si deve sapere sul color e power Doppler
- 09.00** Piani di scansione addominali e transvaginali, metodologia dell'esame organ oriented
- 09.30** Endometrio normale: morfologia e spessore in età fertile e menopausa. Paziente in HRT e tamoxifene. Terminologia IETA
- 10.00** Aspetti ecografici dei polipi endometriali, delle iperplasie e neoplasie endometriali
- 10.30** Fibromatosi uterina e miomi: diagnosi, misura, localizzazione, diagnosi differenziale. Aspetti comuni e rari
- 11.00** Coffee Break
- 11.30** Adenomiomi ed adenomiosi, aspetti ecografici e diagnosi differenziale
- 12.00** Ovaio normale in età fertile e menopausa.
- 12.30** Lezioni dallo IOTA: termini, misure e classificazione delle masse annessiali
- 13.00** Pausa lavori
- 14.30** Frequenza negli ambulatori ecografici. Live scanning e videoclipAs show. Discussione collegiale dei casi ecografici
- 17.00** Compilazione del questionario ECM
- 17.30** Chiusura del corso

INFORMAZIONI GENERALI

SEDE DEL CORSO

Sala Sfameni, Clinica Ostetrica-Ginecologica
Policlinico Sant'Orsola-Malpighi, Padiglione 4
Via Massarenti, 13
40138 Bologna

ISCRIZIONE

Il Corso è a numero chiuso ed è riservato a 30 partecipanti.

Quota di partecipazione:

- Singola Giornata

€ 200,00 (IVA 22% Inclusa)

- Pacchetto Corso Intero

(23 Ottobre; 6 Novembre; 4 Dicembre)

€ 600,00 (IVA 22% Inclusa)

L'iscrizione al Corso comprende:

- partecipazione ai lavori
- borsa congressuale
- attestato di frequenza
- attestato ECM (agli aventi diritto)
- coffee break

La scheda di iscrizione con i dettagli per il pagamento è disponibile sul portale www.mcrconference.it

L'iscrizione si intende perfezionata in seguito alla compilazione della scheda online ed all'invio di copia del pagamento effettuato, previa verifica della disponibilità dei posti.

PROVIDER ECM

MCR Conference Srl ID 489

Professione: Medico Chirurgo

Disciplina: Ostetricia e Ginecologia

23 Ottobre 2015

Rif. ECM 131633

N. 8,8 crediti assegnati

Il rilascio della certificazione dei crediti è subordinato alla corrispondenza tra la professione e la disciplina del partecipante e quella a cui l'evento è destinato, alla partecipazione all'intera durata dei lavori scientifici ed alla riconsegna dei questionari di valutazione e di apprendimento debitamente compilati.

Si precisa che è necessario il superamento della prova di apprendimento con almeno il 75% delle risposte corrette.

SEGRETERIA SCIENTIFICA

Luca Savelli

*SSD Pronto Soccorso Ostetrico-Ginecologico ed OBI
A.O.U. Policlinico S. Orsola-Malpighi, Bologna*

RELATORI

Lucia De Meis
Susanna Giunchi
Lucia Ricci Maccarini
Luca Savelli
Maria Cristina Scifo

SEGRETERIA ORGANIZZATIVA



MCR Conference Srl

Via Finlandia, 26 - 50126 Firenze
Tel. 055 4364475 Fax 055 4222505
info@mcrconference.it
www.mcrconference.it



#MCRCONFERENCE