

INFORMAZIONI GENERALI

SEDE DEL CORSO

Aula Magna
Scuola Superiore Sant'Anna
Piazza Martiri della Libertà, 33 56127 Pisa
www.sssup.it

ISCRIZIONE

Il Corso è a numero chiuso ed è riservato a 70 partecipanti.

L'iscrizione comprende:

- kit congressuale
- partecipazione ai lavori
- attestato di frequenza
- attestato ECM (agli aventi diritto)
- light lunch

L'iscrizione è subordinata all'invio della scheda acclusa e sarà accettata fino ad esaurimento della disponibilità di posti. La segreteria organizzativa, confermerà per iscritto, l'avvenuta accettazione della scheda.

PROVIDER

MCR Conference S.r.l. ID 489
Rif. E.C.M. 92681
N. 6 crediti assegnati

Professione: Farmacista

Professione: Medico Chirurgo
Discipline: Gastroenterologia, Medicina Interna

Il rilascio della certificazione dei crediti è subordinato alla partecipazione all'intera durata dei lavori, alla riconsegna dei questionari di valutazione e di apprendimento debitamente compilati ed alla corrispondenza tra la professione e le discipline del partecipante e quella a cui l'evento è destinato.

REFERENTE SCIENTIFICO

Giuseppe Turchetti

*Professore di Economia e Management
Scuola Superiore Sant'Anna di Pisa*

ELENCO DEI DOCENTI

Vito Annese, Firenze
Giancarlo Berni, Firenze
Corrado Blandizzi, Pisa
Giampaolo Bresci, Pisa
Tiberio Corona, Pisa
Francesco Costa, Pisa
Fabrizio Gemmi, Pisa
Salvatore Leone, Palermo
Fabrizio Magnolfi, Arezzo
Santino Marchi, Pisa
Monica Milla, Firenze
Fernando Rizzello, Bologna
Giuseppe Turchetti, Pisa

SEGRETERIA ORGANIZZATIVA

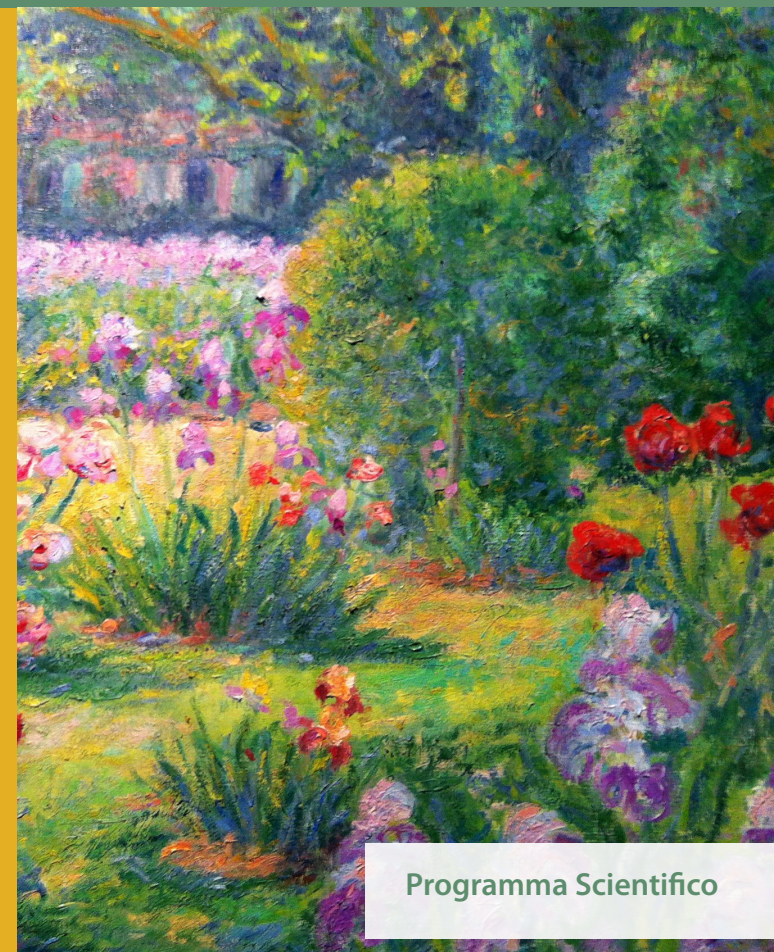


Via Finlandia, 26 50126 Firenze
Tel. 055 4364475 Fax 055 4222505
Email: info@mcrconference.it
www.mcrconference.it

**CON IL SUPPORTO
NON CONDIZIONATO DI**

abbvie

In copertina: opera di Claude Monet



Programma Scientifico

LE MALATTIE INFIAMMATORIE CRONICHE INTESTINALI.

*Dimensione, problematiche
clinico-sociali, profili politico-gestionali*

**SCUOLA SUPERIORE SANT'ANNA
Aula Magna**

Pisa, 23 Maggio 2014



PROGRAMMA

09.50 Registrazione dei partecipanti

10.00 Saluti delle autorità
*M. M. Augello, P. Bucciatti, F. Gelli,
C. Tomassini,*

Moderatori: G. Bresci, S. Marchi

10.10 La dimensione economico-sociale
G. Turchetti

10.30 Farmaci biologici:
innovazione tecnologica,
farmacologica e terapeutica
C. Blandizzi

10.50 Farmaci biologici:
efficacia e ruolo terapeutico
V. Annese

11.10 L'impatto economico della terapia
T. Corona

11.30 Le malattie infiammatorie croniche
intestinali nell'Area Vasta Sud Est
F. Magnolfi

11.50 Le malattie infiammatorie croniche
intestinali nell'Area Vasta Nord Ovest
F. Costa

12.10 Le malattie infiammatorie croniche
intestinali nell'Area Vasta Centro
M. Milla

12.30 Discussione

13.00 Light lunch

14.00 Il PDTA nazionale
F. Rizzello

14.20 Le malattie autoimmuni nella
programmazione sanitaria regionale
G. Berni

14.40 Aspetti gestionali e percorsi
assistenziali
F. Gemmi

15.00 Il punto di vista dei pazienti e delle
associazioni
S. Leone

15.20 **TAVOLA ROTONDA**
Gestione e sostenibilità della terapia
delle malattie infiammatorie
croniche intestinali
*V. Annese, C. Blandizzi, T. Corona,
F. Costa, F. Gemmi, S. Leone,
F. Magnolfi, M. Milla, F. Rizzello,
G. Turchetti*

16.10 Discussione e conclusioni

16.40 Verifica questionario ECM

17.10 Chiusura del Corso