

### SEGRETERIA SCIENTIFICA

Catia Bettazzi  
Gianni Taccetti  
Lorenzo Maggi

*Responsabili attività scientifica AMES*

### ELENCO DOCENTI

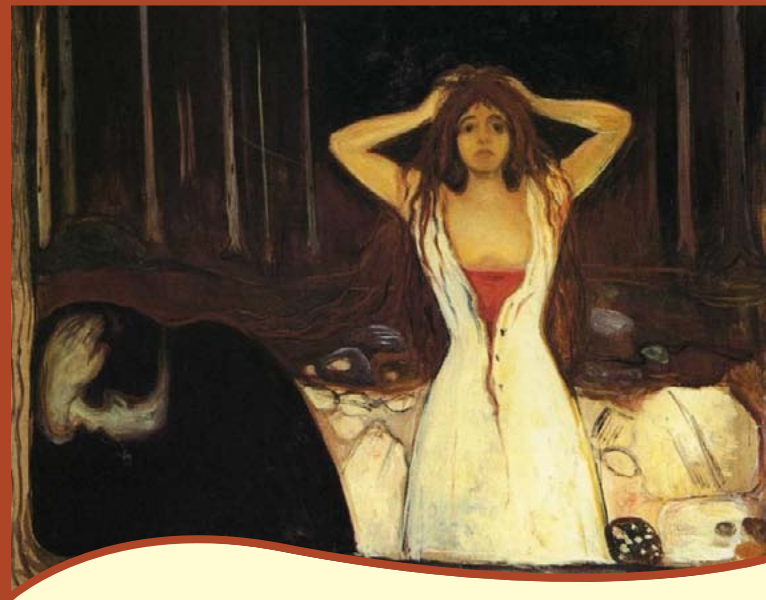
Cristiana Baggio  
Massimo Cincotta  
Anna Di Natale  
Franco Fenu  
Giovanni Fonti  
Maristella Piccininni  
Lucia Tramacere  
Paolo Vanni  
Gaetano Zaccara

### SEGRETERIA ORGANIZZATIVA

**mcr** conference

Via Finlandia, 26 50126 Firenze  
Tel. 055 4364475 Fax 055 4222505  
Email: [info@mcrconference.it](mailto:info@mcrconference.it)  
[www.mcrconference.it](http://www.mcrconference.it)

*In Copertina: Edvard Munch "Ashes"*



## DEMENZA, PARKINSON, EPILESSIA.

**Il paziente neurologico tra  
specialista, ospedale, internista  
e medico di medicina generale**

**1 GIUGNO 2013**

**Aula Muntoni  
Ospedale San Giovanni di Dio**

**Firenze**

## PROGRAMMA

- 08.00** Registrazione dei partecipanti
- 08.15** Presentazione del Convegno  
*C. Baggiore*
- 08.30** Focus sulla patologia neurologica cronica  
*G. Zaccara*
- 09.30** Le demenze.  
Caso clinico recitato da uno specialista e da un medico di medicina generale  
*A. Di Natale, M. Piccininni*
- 10.30** Discussione guidata  
*A. Di Natale, M. Piccininni*
- 11.15** Coffee break
- 11.30** La malattia di Parkinson.  
Caso clinico recitato da uno specialista e da un medico di medicina generale  
*F. Fenu, P. Vanni*
- 12.00** Discussione guidata  
*P. Vanni, M. Cincotta, F. Fenu*
- 12.30** Le epilessie.  
Caso clinico recitato da uno specialista e da un medico di medicina generale  
*G. Fonti, L. Tramacere*
- 13.15** Discussione guidata  
*G. Fonti, L. Tramacere*
- 14.00** Verifica del questionario E.C.M e conclusioni

## INFORMAZIONI GENERALI

### Sede del corso

Aula Muntoni  
Nuovo Ospedale San Giovanni di Dio  
Via di Torregalli 3  
50143 Firenze

### Iscrizione

Il Corso è a numero chiuso ed è riservato a 30 partecipanti

L'iscrizione comprende:

- kit congressuale
- partecipazione ai lavori
- attestato di frequenza
- attestato ECM (agli aventi diritto)
- coffee break

*L'iscrizione è subordinata all'invio della scheda acclusa e sarà accettata fino ad esaurimento della disponibilità di posti. La segreteria organizzativa, confermerà per iscritto, l'avvenuta accettazione della scheda.*

*Provider E.C.M. MCR Conference s.r.l (ID 489)  
Rif. E.C.M. 61729  
n. 5,8 crediti assegnati*

*Professione: Medico-Chirurgo  
Discipline: Cardiologia; Medicina Interna; Neurologia;  
Neuropsichiatria Infantile; Neurochirurgia;  
Neurofisiopatologia; Neuroradiologia; Medicina Generale;  
Organizzazione dei servizi sanitari di base*

*Il rilascio della certificazione dei crediti è subordinato alla partecipazione all'intera durata dei lavori, alla riconsegna dei questionari di valutazione e di apprendimento debitamente compilati ed alla corrispondenza tra la professione e la disciplina del partecipante con quelle cui l'evento è destinato.*