

SEGRETERIA SCIENTIFICA

Bruno Neri

Centro di Oncologia Sperimentale e Clinica
Associazione Toscana Ricerche e Cure Oncologiche

ELENCO DOCENTI

Carmine Cerullo
Laura Doni
Roberto Mazzanti
Enrico Mini
Elena Molinara
Bruno Neri
Elisa Pellegrini
Mattia Rediti
Donata Villari

**SEGRETERIA
ORGANIZZATIVA**



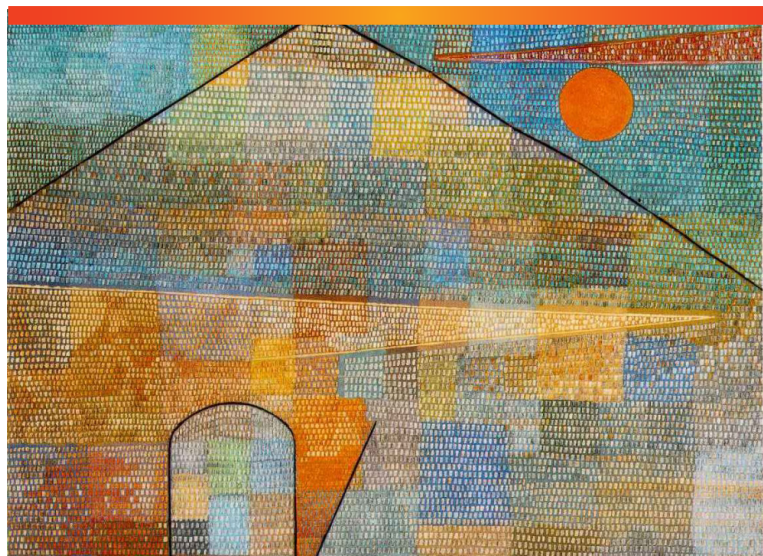
Via Finlandia, 26 50126 Firenze
Tel. 055 4364475 Fax 055 4222505
info@mcrconference.it - www.mcrconference.it

**CON IL SUPPORTO
NON CONDIZIONATO DI**



**IL CARCINOMA
RENALE METASTATICO:
*evoluzione del
trattamento medico e
nuove prospettive
terapeutiche***

15 NOVEMBRE 2013



PROGRAMMA

14.30 Presentazione del Corso
B. Neri

I SESSIONE

Moderatore: E. Mini

14.45 Il trattamento del MRCC in prima linea: stato dell'arte
L. Doni

15.15 La gestione della tossicità
E. Molinara

15.45 Caso Clinico: malattia metastatica, risposta completa dopo 3 anni di terapia con sunitinib
M. Rediti

16.15 Discussione

16.45 Coffee break

II Sessione

Moderatore: R. Mazzanti

17.15 MRCC nuove prospettive terapeutiche
C. Cerullo

17.45 Caso Clinico: malattia metastatica, I linea pazopanib, stabilità di malattia di 15 mesi
E. Pellegrini

18.15 Discussione e conclusioni finali
L. Doni, D. Villari

18.45 Verifica questionario ECM

19.15 Chiusura dei lavori
B. Neri

INFORMAZIONI GENERALI

SEDE DEL CORSO

Aula 8 NIC Padiglione 3 - Piano terra
Azienda Ospedaliero Universitaria Careggi
Largo Brambilla 3
50134 Firenze

ISCRIZIONE

Il Corso è gratuito ed è riservato a 30 partecipanti.

L'iscrizione comprende:

- ✓ kit congressuale
- ✓ partecipazione ai lavori
- ✓ attestato di frequenza
- ✓ attestato ECM (agli aventi diritto)
- ✓ coffee break

L'iscrizione è subordinata all'invio della scheda acclusa e sarà accettata fino ad esaurimento della disponibilità di posti.

La segreteria organizzativa, confermerà per iscritto, l'avvenuta accettazione della scheda.

PROVIDER ECM

MCR Conference S.r.l. ID 489

Rif. ECM 73060

n. 4,7 crediti assegnati

Professione: Medico Chirurgo

Discipline: Medicina Interna, Nefrologia, Oncologia, Urologia

Il rilascio della certificazione dei crediti è subordinato alla partecipazione all'intera durata dei lavori, alla riconsegna dei questionari di valutazione e di apprendimento debitamente compilati ed alla corrispondenza tra la professione e la disciplina del partecipante e quelle a cui l'evento è destinato.