

III^o CONVEGNO NAZIONALE SINDROME DI HULUSI BEHÇET

EVENTO PROMOSSO DA

*Associazione Italiana Sindrome e Malattia di Behçet S.I.M.B.A - Associazione Malattie Autoimmuni A.M.A
SOD Patologia Medica - CRR Malattie Autoimmuni Sistemiche - Florence Behçet Center - AOU Careggi*

Florence Behçet Center

7 DICEMBRE 2013



**FIRENZE
PALAGIO DI PARTE GUELFA**

PATROCINI RICHIESTI





Cari Colleghi,

la Sindrome di Behçet è considerata una vasculite sistemica, ovvero una malattia infiammatoria cronica in grado di colpire vasi sanguigni sia arteriosi che venosi di qualunque calibro e distretto corporeo. Il quadro clinico è classicamente rappresentato, fin dalle sue prime descrizioni, dalla presenza di aftosi orale ricorrente ed aftosi genitale, lesioni cutanee ed impegno oculare; a questi interessamenti si associano eventi trombotici, dolori articolari, disturbi gastrointestinali e del sistema nervoso centrale. Queste manifestazioni, in particolare quella oculare, vascolare e neurologica, rappresentano le maggiori cause di morbilità e mortalità di malattia, in una popolazione di pazienti per la maggior parte giovane ed in piena età lavorativa e sociale. La malattia ha una tipica distribuzione geografica lungo quella che un tempo era definita la via della seta; ad oggi in Italia si stimano circa 1000 pazienti affetti da Sindrome di Behçet, anche se questa rappresenta verosimilmente una valutazione in difetto della reale presenza della malattia nel nostro territorio.

Nell'aprile 2012, sulla scorta dell'esperienza maturata negli anni dal Centro di Riferimento per le Malattie Autoimmuni dell'AOU Careggi e dalla collaborazione con l'Associazione Italiana Sindrome e Malattia di Behçet, è nato il Florence Behçet Center; questa struttura, prima in Italia, a carattere multidisciplinare che opera nell'ambito della SOD Patologia Medica, è dedicata alla diagnosi, cura e follow-up di pazienti con Sindrome di Behçet. Attualmente presso il Florence Behçet Center sono seguiti attivamente molti pazienti, avvalendosi della collaborazione di oculisti, neurologi, dermatologi, audiologi, ginecologi, cardiologi, esperti di emostasi e trombosi e di cefalee.

È con grande piacere che Firenze ospita quest'anno la terza edizione del Convegno Nazionale sulla Sindrome di Behçet; l'incontro, organizzato in collaborazione con l'Associazione Nazionale pazienti, conterà sulla presenza dei maggiori esperti italiani, che si incontreranno per discutere sulle novità etiopatogenetiche, cliniche e terapeutiche della malattia e per rispondere alle domande dei pazienti.

Sperando di vedervi numerosi,

Lorenzo Emmi

Domenico Prisco



PROGRAMMA

08.45 Registrazione dei partecipanti

09.15 Presentazione del Convegno

09.20 **LETTURA**

Introduzione: D. Cammelli

Le manifestazioni vascolari del *Behçet: quali e quale terapia*

D. Prisco

Moderatori: F. Cantini, M. Accorinti

09.50 Cosa è la Sindrome di Behçet e quando se ne è cominciato a parlare in Italia
I. Olivieri

10.10 La patogenesi del Behçet
L. Emmi

10.30 Sindrome di Behçet e sindromi autoinfiammatorie: quanto distanti?
L. Cantarini

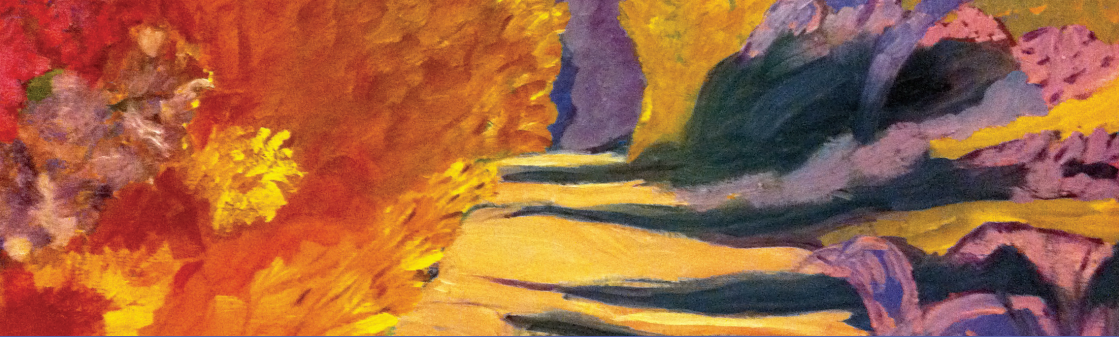
10.50 Discussione

11.10 Coffee break

Moderatori: S. Bombardieri, D. Filippini

11.30 Sindrome di Behçet ed infezioni: quale relazione?
M. M. D'Elios

11.50 Nuove terapie biologiche per la Sindrome di Behçet: cosa abbiamo imparato dall'Artrite reumatoide?
C. Salvarani



12.10 Discussione

12.30 TAVOLA ROTONDA

L'esempio del Florence Behçet Center come possibile modello assistenziale: cosa significa per l'Associazione? Cosa per la Sanità Toscana?

Introduce: A. Del Bianco

13.00 Light lunch

**14.30 L'INTERESSAMENTO OCULARE
ARTICOLARE - CUTANEO - VASCOLARE**

Caso clinico

E. Silvestri

Discussione e domande dei pazienti

*M. Accorinti, F. Cantini, M. Caproni, I. Olivieri, D. Prisco,
L. Vannozzi*

**15.10 L'INTERESSAMENTO CEREBRALE
LA CEFALEA - L'INTERESSAMENTO GASTROINTESTINALE**

Caso clinico

G. Emmi

Discussione e domande dei pazienti

A. Barilaro, F. De Cesaris, D. Filippini, M. Milla, C. Salvarani

**15.50 LA TERAPIA – GESTIONE E TERAPIA IN GRAVIDANZA – IL BEHÇET
PEDIATRICO**

Caso clinico

D. Squatrito

Discussione e domande dei pazienti

S. Bombardieri, R. Cimaz, E. Coccia, L. Emmi

16.30 Verifica del questionario ECM

16.45 Conclusione e termine dei lavori



INFORMAZIONI GENERALI

SEDE DEL CONVEGNO

PALAGIO DI PARTE GUELFA
Piazza di Parte Guelfa
50123 Firenze

ISCRIZIONE

Il Convegno è gratuito ed è riservato a 150 partecipanti.
L'iscrizione comprende: kit congressuale, partecipazione ai lavori,
attestato di frequenza, attestato ECM (agli aventi diritto), coffee break, light lunch.

La scheda di iscrizione con i dettagli è disponibile sul portale www.mcrcconference.it

PROVIDER ECM

MCR Conference S.r.l. ID 489
Rif. ECM 77028
n. 4,5 crediti assegnati

Professione: Medico Chirurgo

Discipline: Allergologia ed Immunologia Clinica, Anatomia Patologica, Dermatologia e Venereologia, Farmacologia e Tossicologia Clinica, Ginecologia ed Ostetricia, Medicina Generale, Medicina Interna, Neurologia, Oftalmologia, Radiologia e Medicina Nucleare, Reumatologia, Urologia e Andrologia.

Professione: Biologo

Professione: Farmacista

Professione: Infermiere

Professione: Tecnico Sanitario Laboratorio Biomedico

Il rilascio della certificazione dei crediti è subordinato alla partecipazione all'intera durata dei lavori, alla riconsegna dei questionari di valutazione e di apprendimento debitamente compilati ed alla corrispondenza tra la professione e la disciplina del partecipante e quelle a cui l'evento è destinato.



CON IL SUPPORTO NON CONDIZIONATO DI



SEGRETERIA SCIENTIFICA

Lorenzo Emmi
Domenico Prisco

ELENCO MODERATORI E RELATORI

Massimo Accorinti, *Roma*
Alessandro Barilaro, *Firenze*
Stefano Bombardieri, *Pisa*
Daniele Cammelli, *Firenze*
Luca Cantarini, *Siena*
Fabrizio Cantini, *Prato*
Marzia Caproni, *Firenze*
Rolando Cimaz, *Firenze*
Elisabetta Coccia, *Firenze*
Alessandra Del Bianco, *Pisa*
Francesco De Cesaris, *Firenze*
Mario Milco D'Elios, *Firenze*
Davide Filippini, *Milano*
Giacomo Emmi, *Firenze*
Lorenzo Emmi, *Firenze*
Monica Milla, *Firenze*
Ignazio Oliveri, *Potenza*
Domenico Prisco, *Firenze*
Carlo Salvarani, *Reggio Emilia*
Elena Silvestri, *Firenze*
Danilo Squatrito, *Firenze*
Lorenzo Vannozi, *Firenze*

SEGRETERIA ORGANIZZATIVA



Via Finlandia, 26 - 50126 Firenze
Tel. 055 4364475 Fax 055 4222505
info@mcrconference.it
www.mcrconference.it