

SEGRETERIA SCIENTIFICA

Luca Lorenzi
Vittorio Vocaturo
U.O. di Urologia

Ospedale Civile SS Giacomo e Cristoforo, Massa

**SEGRETERIA
ORGANIZZATIVA**



Via Finlandia, 26 50126 Firenze
Tel. 055 4364475 Fax 055 4222505
info@mcrconference.it
www.mcrconference.it

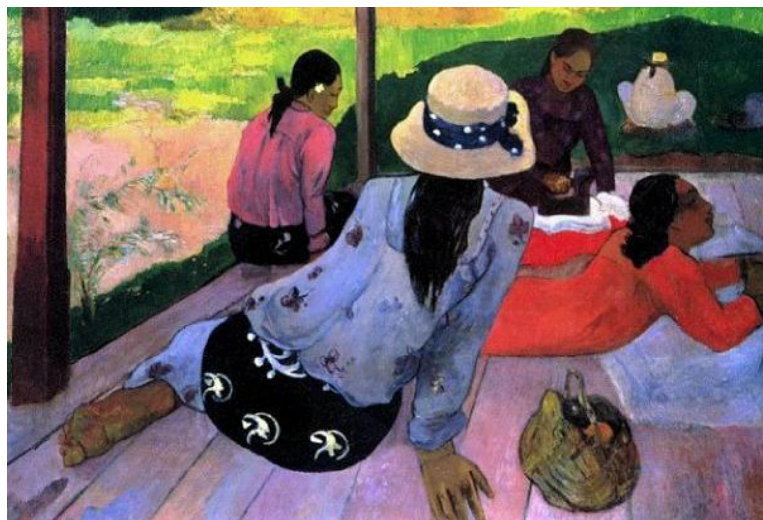
**CON IL SUPPORTO
NON CONDIZIONATO DI**



GlaxoSmithKline

IL PAZIENTE CON IPB: DIAGNOSI DIFFERENZIALE E TRATTAMENTO

8 NOVEMBRE 2014



*In Copertina:
"Siesta" Paul Gauguin*

Hotel Napoleon
PONTREMOLI (MS)

PROGRAMMA

- 08,30** Registrazione dei partecipanti
- 08,45** Presentazione del corso
- 09,00** Quali informazioni ci può dare il PSA?
L. Lorenzi
- 09,45** Quando eseguire la biopsia e come monitorare il paziente con biopsia negativa?
L. Lorenzi
- 10,30** Discussione
- 10,45** Coffee break
- 11,15** Linee guida e appropriatezza nel trattamento medico dell'IPB
V. Vocaturo
- 12,00** Linee Guida e appropriatezza nel trattamento medico-chirurgico del carcinoma
V. Vocaturo
- 12,45** Discussione
- 13,00** Conclusioni
Verifica del questionario ECM
- 13,15** Chiusura dei lavori

INFORMAZIONI GENERALI

SEDE DEL CORSO

Hotel Napoleon
Piazza Italia, 2/bis
54027 Pontremoli (MS)
www.hotelnapoleon.net

ISCRIZIONE

Il Corso è gratuito ed è riservato a 20 partecipanti.

L'iscrizione comprende:

- ✓ kit congressuale
- ✓ partecipazione ai lavori
- ✓ attestato di frequenza
- ✓ attestato ECM (agli aventi diritto)
- ✓ coffee break

L'iscrizione è subordinata all'invio della scheda acclusa e sarà accettata fino ad esaurimento della disponibilità di posti.

La segreteria organizzativa, confermerà per iscritto, l'avvenuta accettazione della scheda.

PROVIDER ECM

MCR Conference S.r.l. ID 489

Rif. ECM 106935

N. 5 crediti assegnati

Professione: Medico Chirurgo

Disciplina: Medicina Generale

Il rilascio della certificazione dei crediti è subordinato alla partecipazione all'intera durata dei lavori, alla riconsegna dei questionari di valutazione e di apprendimento debitamente compilati ed alla corrispondenza della professione e la disciplina del partecipante e quella cui l'evento è destinato.