

SEGRETERIA SCIENTIFICA

Rigoletta Vincenti

U.O. Pneumologia USL 6, Livorno

ELENCO RELATORI E MODERATORI

Valeria Barbagli, *Rio Marina (LI)*

Plinio Fabiani, *Portoferraio (LI)*

Patrizia Moschini, *Piombino (LI)*

Stefano Musi, *Venturina (LI)*

Andrea Panetta, *Casale Marittimo (PI)*

Michele Piacentini, *Piombino (LI)*

Paolo Piram, *Vada (LI)*

Nolita Pulerà, *Livorno*

Fabio Paolo Scotto, *Cecina (LI)*

Rigoletta Vincenti, *Livorno*

**SEGRETERIA
ORGANIZZATIVA**



Via Finlandia, 26 50126 Firenze
Tel. 055 4364475 Fax 055 4222505
info@mcrconference.it
www.mcrconference.it

**CON IL SUPPORTO
NON CONDIZIONATO DI**

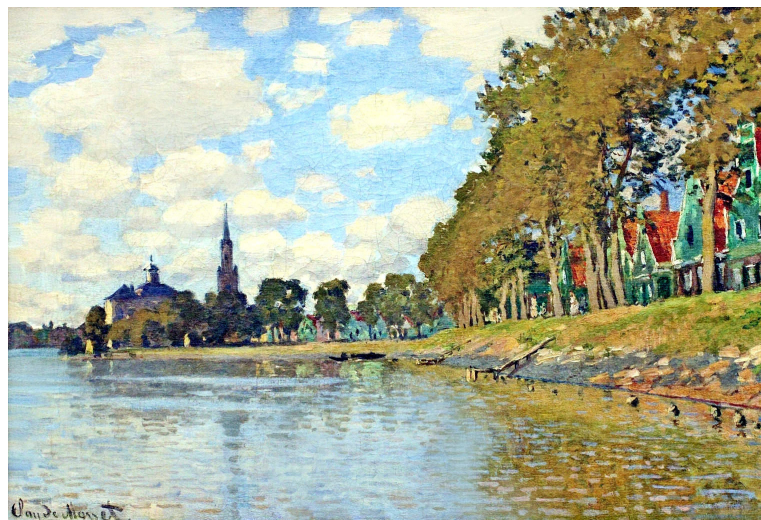


GlaxoSmithKline

MANAGEMENT DEL PAZIENTE CON PATOLOGIE RESPIRATORIE CRONICHE

Incontro di andata

14 NOVEMBRE 2014



*In copertina:
Opera di Claude Monet*

Hotel Marinetta
MARINA DI BIBBONA (LI)

PROGRAMMA

- 18,00** Registrazione dei partecipanti
- 18,15** Presentazione del corso
- 18,30** Diagnosi e stadiazione i fenotipi in BPCO (eclipse):
- appropriatezza e ottimizzazione della terapia
- aderenza alla terapia e ruolo del device
- prove di funzionalità respiratorie
R. Vincenti
- 19,30** Valutazione del paziente a rischio di trattamento non farmacologico: programma di smoke cessation
N. Pulerà
- 20,30** Discussione
- 20,45** Coffee break
- Moderatore: R. Vincenti*
- 21,15** Stato dell'arte del progetto Cronical Care Model:
- punti di forza e punti di debolezza
- condivisione di percorsi strutturati (PDTA)
- confronto fra specialista Pneumologo e coordinatori di AFT
*F. P. Scotti: A. Panetta; P. Piram
M. Piacentini: P. Moschini; S. Musi
P. Fabiani: V. Barbagli*
- 22,15** Discussione
- 22,30** Conclusioni
- Gli obiettivi del "ritorno": tra quanto ci rivediamo?
- Quali obiettivi ci prefiggiamo di raggiungere?
- Chi fa cosa?
R. Vincenti
- 23,00** Verifica del questionario ECM
- 23,15** Chiusura dei lavori

INFORMAZIONI GENERALI

SEDE DEL CORSO

Hotel Marinetta
Via dei Cavalleggeri Nord 3,
57020 Marina di Bibbona (LI)
www.hotelmarinetta.it

ISCRIZIONE

Il Corso è gratuito ed è riservato a 20 partecipanti.

L'iscrizione comprende:

- ✓ kit congressuale
- ✓ partecipazione ai lavori
- ✓ attestato di frequenza
- ✓ attestato ECM (agli aventi diritto)
- ✓ coffee break

L'iscrizione è subordinata all'invio della scheda acclusa e sarà accettata fino ad esaurimento della disponibilità di posti.

La segreteria organizzativa, confermerà per iscritto, l'avvenuta accettazione della scheda.

PROVIDER ECM

MCR Conference S.r.l. ID 489
Rif. ECM 107216
N. 5 crediti assegnati
Professione: Medico Chirurgo
Disciplina: Medicina Generale

Il rilascio della certificazione dei crediti è subordinato alla partecipazione all'intera durata dei lavori, alla consegna dei questionari di valutazione e di apprendimento debitamente compilati ed alla corrispondenza della professione e la disciplina del partecipante e quella cui l'evento è destinato.