

SEGRETERIA SCIENTIFICA

Dott. Fabio Maria Mattei
*Responsabile Urologia
Casa di Cura Rugani*

ELENCO RELATORI

Fabio Maria Mattei (Siena)
Mario Savino (Siena)
Stefano Trovarelli (Siena)

SEGRETERIA ORGANIZZATIVA

mcr conference

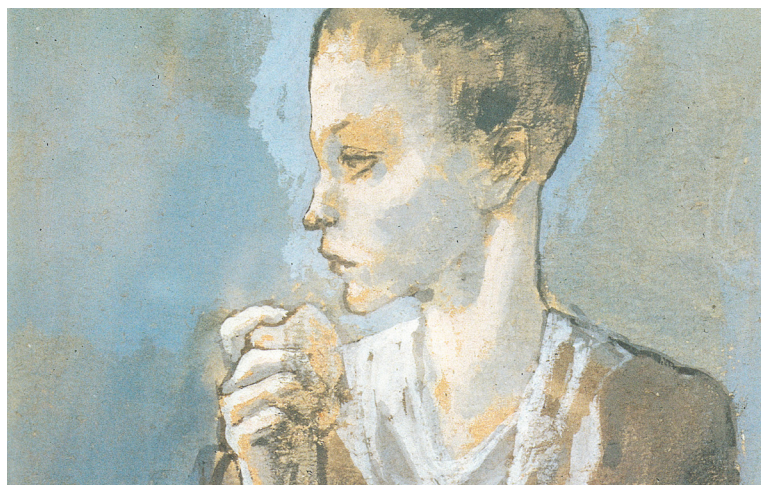
Via Finlandia, 26 50126 Firenze
Tel. 055 4364475 Fax 055 4222505
Email: info@mcrconference.it
www.mcrconference.it

**CON IL SUPPORTO
NON CONDIZIONATO DI**



BIOPSIA PROSTATICA,
CISTOSCOPIA,
TRATTAMENTO ESWL:
UNO SGUARDO
DIRETTO NELLA
METODICA

13 OTTOBRE 2012



PROGRAMMA

09,00 Presentazione del corso

F. M. Mattei

10,00 SALA OPERATORIA 1

Biopsia Prostatica/Uretrocistoscopia

S. Trovarelli

10,00 SALA OPERATORIA 2

ESWL - Litotrissia extracorporea

M. Savino

• ILLUSTRAZIONE DEI CASI CLINICI SELEZIONATI

• SPIEGAZIONE DELLE VARIE METODICHE

• ESECUZIONE IN DIRETTA

• ROTAZIONE DEI PARTECIPANTI NELLE DUE
SALE OPERATORIE

13,00 Coffee break

13,30 Focus on: IPB, diagnosi e trattamento

F. M. Mattei

14,30 Discussione interattiva

15,15 Conclusione e verifica del
questionario E.C.M.

15,30 Chiusura dei lavori

INFORMAZIONI GENERALI

SEDE DEL CORSO

Casa di Cura Rugani

SS 222 Chiantigiana

Località Colombaio

53035 Monteriggioni (SI)

www.casadicurarugani.it

ISCRIZIONE

Il Corso è a numero chiuso ed è riservato a 15 partecipanti

L'iscrizione comprende:

- ✓ partecipazione ai lavori
- ✓ attestato di frequenza
- ✓ attestato ECM (agli aventi diritto)
- ✓ coffee break

L'iscrizione è subordinata all'invio della scheda acclusa e sarà accettata fino ad esaurimento della disponibilità di posti.

La segreteria organizzativa, confermerà per iscritto, l'avvenuta accettazione della scheda.

Rif. E.C.M. 489-39442

n. 7,5 crediti

Professione: Medico-Chirurgo

Disciplina: Medici di Medicina Generale