

**SEGRETERIA SCIENTIFICA**

**Renato Felipetto**

*Urologia, Ospedale di Pontedera (PI)*

**SEGRETERIA  
ORGANIZZATIVA**



**MCR Conference Srl**

Via Finlandia, 26 50126 Firenze  
Tel. 055 4364475 Fax 055 4222505  
info@mcrconference.it  
www.mcrconference.it



#MCRCONFERENCE

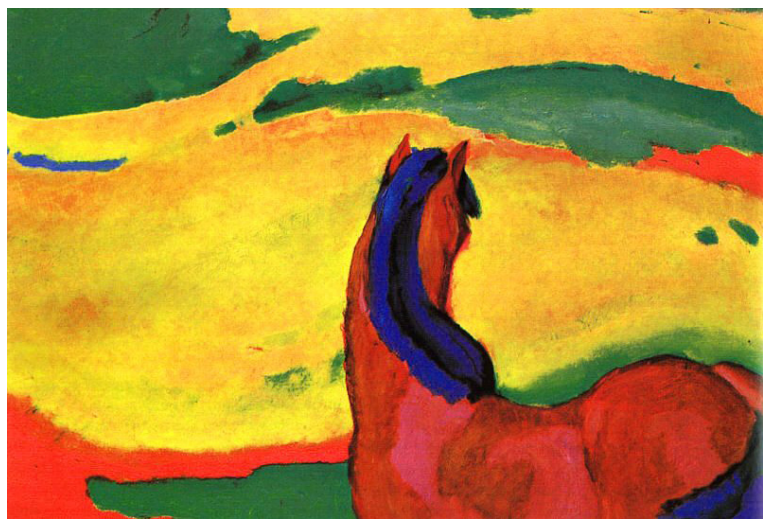
**CON IL SUPPORTO  
NON CONDIZIONATO DI**



GlaxoSmithKline

I razionali di scelta  
economico-terapeutica  
per la miglior qualità di  
vita del paziente IPB

**12 DICEMBRE 2014**



In Copertina:  
*"Cavallo nel paesaggio" di Franz Marc*

Hotel Armonia  
**PONTERA (PI)**

# PROGRAMMA

- 18,45** Registrazione dei partecipanti
- 19,00** Presentazione del Corso
- 19,15** La diagnosi precoce dell'IPB effetti clinici e impatto economico della dutasteride e finasteride su uomini italiani con LUTS  
*R. Felipetto*
- 20,45** Discussione
- 21,00** Coffee break
- 21,30** Lo studio combat: l'importanza dell'aderenza alla terapia il ruolo del PSA ed il corretto monitoraggio nei pazienti con IPB in trattamento con i 5-ARI  
*R. Felipetto*
- 23,00** Discussione
- 23,15** Conclusioni  
Verifica del questionario ECM
- 23,30** Chiusura dei lavori

# INFORMAZIONI GENERALI

## SEDE DEL CORSO

Hotel Armonia  
Piazza Cad. Div.ne Acqui, Cefalonia e Corfù, 11  
56025 Pontedera (PI)  
[www.hotelarmonia.it](http://www.hotelarmonia.it)

## ISCRIZIONE

Il Corso è gratuito ed è riservato a 50 partecipanti.

L'iscrizione comprende:

- ✓ kit congressuale
- ✓ partecipazione ai lavori
- ✓ attestato di frequenza
- ✓ attestato ECM (agli aventi diritto)
- ✓ coffee break

*L'iscrizione è subordinata all'invio della scheda acclusa e sarà accettata fino ad esaurimento della disponibilità di posti.  
La segreteria organizzativa, confermerà per iscritto, l'avvenuta accettazione della scheda.*

## PROVIDER ECM

**MCR Conference S.r.l.** ID 489  
Rif. ECM 110050  
N. 4 crediti assegnati  
Professione: Medico Chirurgo  
Disciplina: Medicina Generale

*Il rilascio della certificazione dei crediti è subordinato alla corrispondenza tra la professione e la disciplina del partecipante e quella a cui l'evento è destinato, alla partecipazione all'intera durata dei lavori scientifici ed alla riconsegna dei questionari di valutazione e di apprendimento debitamente compilati.  
Si precisa che è necessario il superamento della prova di apprendimento con almeno il 75% delle risposte corrette.*