

SEGRETERIA SCIENTIFICA

Marco Biagini

Direttore U.O.S. di Pneumologia Territoriale, Arezzo

ELENCO RELATORI

Elena Bargagli, *Siena*

Marco Biagini, *Arezzo*

Domenico Fabbrini, *Montepulciano (SI)*

Roberto Falomi, *Sarteano (SI)*

Ugo Faralli, *Castiglion Fiorentino (AR)*

Metella Refini, *Siena*

Luciano Valdambri, *Montepulciano (SI)*

Paolo Vivoli, *Arezzo*

**SEGRETERIA
ORGANIZZATIVA**



Via Finlandia, 26 50126 Firenze
Tel. 055 4364475 Fax 055 4222505

info@mcrconference.it

www.mcrconference.it

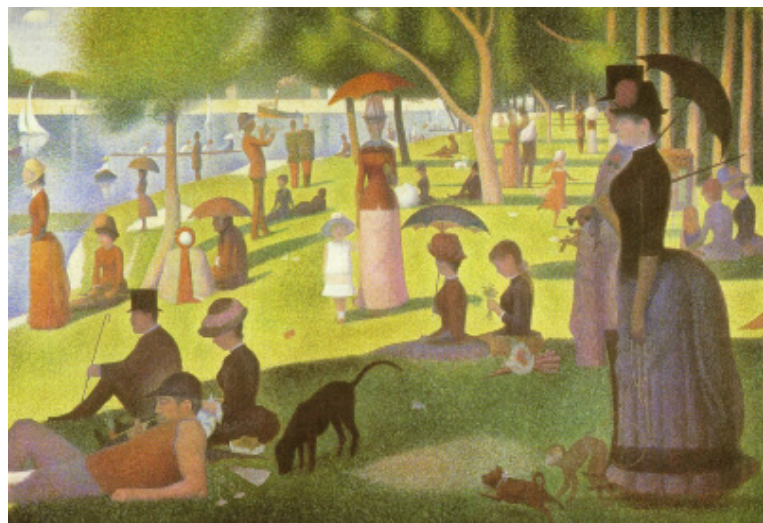
**CON IL SUPPORTO
NON CONDIZIONATO DI**



GlaxoSmithKline

ASMA E BPCO: *esperienze a confronto*

11 OTTOBRE 2014



PROGRAMMA

08,30 Registrazione dei partecipanti

08,45 Presentazione del Corso
M. Biagini

I SESSIONE - BPCO

09,00 Fenotipi (studio eclipse) e appropriatezza terapeutica
P. Vivoli

09,30 **MODELLO INTEGRATO MEDICO DI BASE-MEDICINA SPECIALISTICA: DALLA TEORIA ALLA REALTA'**

- L'esempio Valdichiana Aretina
U. Faralli
- ... e i risultati
M. Biagini

10,15 Discussione

10,30 Coffee break

II SESSIONE - ASMA

10,45 Asma "Particolare"
(difficile, resistente agli steroidi, in gravidanza)
M. Refini

11,15 **INSIEME CONTRO L'ASMA**
• L'esempio Valdichiana Senese
L. Valdambri; R. Falomi
• ... e i casi risolti
E. Bargagli

12,00 Trattamento ventilatorio della insufficienza respiratoria
D. Fabbrini

12,30 Discussione

12,45 Conclusioni
Verifica questionario ECM

13,00 Chiusura dei lavori

INFORMAZIONI GENERALI

SEDE DEL CORSO

Hotel Apogeo
Uscita A1 Valdichiana
53040 Bettolle (SI)
www.hotelapogeo.it

ISCRIZIONE

Il Corso è gratuito ed è riservato a 50 partecipanti.

L'iscrizione comprende:

- ✓ kit congressuale
- ✓ partecipazione ai lavori
- ✓ attestato di frequenza
- ✓ attestato ECM (agli aventi diritto)
- ✓ coffee break

L'iscrizione è subordinata all'invio della scheda acclusa e sarà accettata fino ad esaurimento della disponibilità di posti.

La segreteria organizzativa, confermerà per iscritto, l'avvenuta accettazione della scheda.

PROVIDER ECM

MCR Conference S.r.l. ID 489
Rif. ECM 100728
N. 4 crediti assegnati
Professione: Medico Chirurgo
Disciplina: Medicina Generale

Il rilascio della certificazione dei crediti è subordinato alla partecipazione all'intera durata dei lavori, alla riconsegna dei questionari di valutazione e di apprendimento debitamente compilati ed alla corrispondenza della professione del partecipante e quella cui l'evento è destinato.