

# Informazioni Generali

## Sede Congressuale

Grand Hotel Mattei (ex Holiday Inn)  
Viale Enrico Mattei, 25  
48122 Ravenna

## Iscrizione

Quota di Iscrizione € 60,00 + IVA 22%

L'iscrizione comprende:

- kit congressuale
- partecipazione ai lavori
- attestato di frequenza
- attestato ECM (agli aventi diritto)
- coffee break
- light lunch

*L'iscrizione è subordinata all'invio della scheda acclusa, allegando copia del bonifico, e sarà accettata fino ad esaurimento della disponibilità di posti.*

*La segreteria organizzativa confermerà per iscritto l'avvenuta accettazione della scheda.*

## Provider ECM

Mcr Conference S.r.l. ID 489  
Rif. ECM 83195  
N. 7 crediti assegnati  
Professione: Odontoiatra

*Il rilascio della certificazione dei crediti è subordinato alla partecipazione all'intera durata dei lavori, alla riconsegna dei questionari di valutazione e di apprendimento debitamente compilati ed alla corrispondenza tra la professione e la disciplina del partecipante e quelle a cui l'evento è destinato.*

## Responsabile Scientifico

Vaniel Fogli  
Cell. 338 4927474  
vaniel@eurodentalravenna.com  
www.eurodentalravenna.com

## Segreteria Organizzativa



Via Finlandia, 26 - 50126 Firenze  
Tel. 055 4364475 Fax 055 4222505  
E-mail: info@mcrconference.it  
www.mcrconference.it

## Con il supporto non condizionato di

**Geistlich**  
Biomaterials

**mectron**  
medical technology

**sweden & martina**

## Con il Patrocinio di



*Durante il light lunch sarà offerta una degustazione di vini con salumi e formaggi tipici*

**MICCOLI**  
ENOGASTRONOMIA



*Aggiornarsi a Ravenna*

# Chirurgia orale mini invasiva e rigenerativa

**Dott. Domenico Baldi**  
**Prof. Massimo Robiony**



**Ravenna**  
**Grand Hotel Mattei**  
**1 Febbraio**  
**2014**

## Programma

- 08.30** Presentazione del Corso
- 09.00** Basi scientifiche del taglio piezoelettrico  
Caratteristiche degli strumenti da taglio in  
Chirurgia Ossea: manuali, a motore e ultrasonici  
Caratteristiche cliniche del taglio Piezoelettrico  
**D. Baldi**
- 10.30** Coffee break
- 10.50** Risultati istologici comparativi  
Indicazioni e limiti nella pratica clinica  
Strumentario chirurgico  
Presentazione hands-on  
**M. Robiony**
- 12.30** Prova pratica su osso di animale  
1° tecnica: osteoplastica e raccolta frustoli  
2° tecnica: osteotomia piezoelettrica e prelievo  
a blocco monocorticale  
**D. Baldi, M. Robiony**
- 13.30** Light lunch
- 14.30** Prova pratica su osso di animale  
3° tecnica : simulazione apertura del  
Seno Mascellare  
4° tecnica : preparazione del sito implantare  
**D. Baldi, M. Robiony**
- 15.30** Introduzione alle applicazioni cliniche  
- Chirurgia Orale  
- Chirurgia Parodontale  
- Chirurgia Implantare  
- Chirurgia Endodontica Piezoelettrica  
- Chirurgia Ortodontica  
**D. Baldi, M. Robiony**
- 16.30** Verifica del questionario ECM e  
chiusura dei lavori

## Curriculum Vitae

### **Dott. Domenico Baldi**

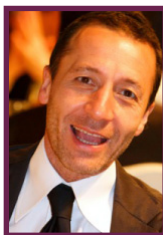


Laureato con lode in Medicina e Chirurgia nel 1987 all'Università degli Studi di Genova. Specializzato in Odontostomatologia e Protesi Dentale con lode nel 1990 all'Università degli Studi di Genova. Perfezionato in Implantologia nel 1998 all'Università degli Studi di Pisa.

Stage: all'Università di Miami, all'Università Sofie Antinopolis di Nizza, all'Università Claude Bernard di Lione. Autore di numerosi articoli scientifici. Professore a contratto dell'Università degli Studi di Genova. Docente nel Corso di Perfezionamento Universitario in Implantoprotesi presso l'Università degli Studi di Genova. Docente al Corso di Alta Formazione di Chirurgia piezoelettrica presso l'Università la Sapienza di Roma. Collabora all'attività didattica, di ricerca e di pratica clinica presso il Reparto Universitario di Implantoprotesi (Direttore Prof. Pera) dell'Università di Genova. Relatore in numerosi congressi nazionali ed internazionali. Socio fondatore e membro attivo della International Piezosurgery Academy. Presidente della International Piezosurgery Academy.

## Curriculum Vitae

### **Prof. Massimo Robiony**



Laureato presso l'Università di Napoli nel 1989 e specializzato in Chirurgia Maxillo-Facciale presso l'Università di Verona nel 1994. Attualmente è Professore Associato di Chirurgia Maxillo-Facciale presso il Dipartimento di Scienze Mediche e Biologiche, della Facoltà di Medicina e Chirurgia dell'Università degli Studi di Udine, presso l'Azienda Ospedaliero Universitaria Santa Maria della Misericordia dove svolge la Sua attività nella Clinica Diretta dal Prof. Massimo Politi. Ha ottenuto l'European Board of Oro-Maxillo-Facial Surgery (FEBOMFS) nel 2006, è membro della Società Italiana di Chirurgia Maxillo-Facciale, AO Faculty, Società Europea di Chirurgia Cranio Maxillo-Facciale, Associazione Internazionale di Chirurgia Orale e Maxillo-Facciale. È socio fondatore della Accademia Internazionale di Piezochirurgia.

## Abstract

La piezochirurgia rappresenta una nuova metodica che permette di eseguire osteotomie ed osteoplastiche con precisione e con minimo danno alle strutture circostanti. Gli Autori presentano la loro esperienza di chirurgia piezoelettrica in chirurgia ossea preimplantare eseguibile a livello ambulatoriale, focalizzando la propria attenzione su quelli che sono i vantaggi e gli svantaggi della metodica ed inoltre come l'utilizzo dei biomateriali implementa tecniche chirurgiche finalizzate alla rigenerazione e al posizionamento implantare. Si analizzeranno varie metodiche chirurgiche tra le quali per esempio l'elevazione del pavimento del seno che è la terapia più efficiente in termini di chirurgia rigenerativa del mascellare superiore.

La perforazione della membrana Schneideriana è uno dei principali rischi di questa tecnica se effettuata con strumenti rotanti tradizionali, soprattutto durante la preparazione della finestra ossea o durante l'elevazione. Piezosurgery riduce al minimo tale rischio e rende di conseguenza l'intervento più sicuro e predicibile, grazie all'impiego di inserti chirurgici sviluppati ad hoc per questo approccio. Si evidenzierà quando è consigliabile la chirurgia rigenerativa e come eseguirla oltre a sottolineare la possibilità di ridurre l'impatto chirurgico sul nostro paziente usando impianti e tecniche implantari minimamente invasivi.