

SEGRETERIA SCIENTIFICA

Prof. Paolo Lionetti*Dipartimento NEUROFARBA
Università di Firenze, AOU Meyer*

ELENCO DOCENTI

Paolo Lionetti, *Firenze*
 Luciana Balestrucci, *Trieste*
 Elena Banci, *Firenze*
 Jacopo Barp, *Firenze*
 Linda Ceccarelli, *Pisa*
 Francesco Costa, *Pisa*
 Gabriele Dragoni, *Firenze*
 Anna Gissi, *Firenze*
 Rosanna Martin, *Firenze*
 Monica Milla, *Firenze*
 Sara Naldini, *Firenze*
 Monica Paci, *Firenze*
 Sara Renzo, *Firenze*
 Francesca Rogai, *Firenze*
 Stefano Scaringi, *Firenze*
 Alessandra Tongiorgi, *Pisa*
 Alberto Zanobini, *Firenze*

SEGRETERIA
ORGANIZZATIVA**MCR Conference**

Via Finlandia, 26 50126 Firenze
 Tel. 055 4364475 Fax 055 4222505
 info@mcrconference.it
 www.mcrconference.it

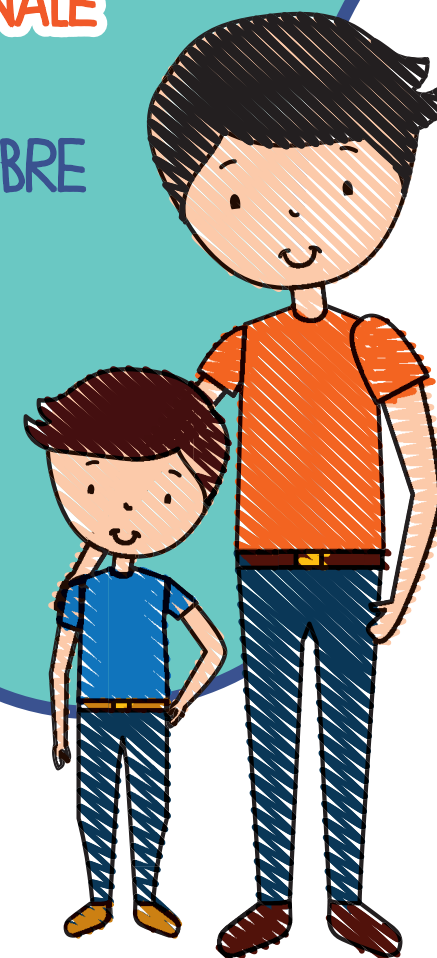


#MCRCONFERENCE

CON IL SUPPORTO
NON CONDIZIONATO DI

LA GESTIONE DELLE MCI DALL'ETA' PEDIATRICA ALL'ADULTO: SVILUPPO DI UNA RETE REGIONALE

29
SETTEMBRE
2017



FIRENZE
AULA MAGNA - A.O.U. MEYER

09.30 Registrazione dei partecipanti e welcome coffee

10.00 Saluto di benvenuto
A. Zanobini

10.10 Presentazione del corso
P. Lionetti

Moderatori: P. Lionetti, S. Scaringi

10.15 Il punto di vista di AMICI:
dal PDTA alle linee guida ECCO/EFCCA
L. Balestrucci

10.40 Dieta e MICI
E. Banci

11.05 La gestione della colite ulcerosa nel bambino
M. Paci

11.30 Monitoraggio dei livelli terapeutici:
utilità nella pratica clinica
F. Costa

11.55 Discussione

12.10 Caso clinico: presentazione interattiva
J. Barp

12.35 Caso clinico: presentazione interattiva
G. Dragoni

13.00 Light lunch

Moderatori: A. Gissi, M. Paci

14.00 Caso clinico: presentazione interattiva
S. Naldini

14.25 Caso clinico: presentazione interattiva
L. Ceccarelli

14.50 Discussione

Moderatori: F. Costa, M. Milla

15.05 Gli obiettivi e la tempistica di trattamento
P. Lionetti

15.30 I nuovi farmaci e i nuovi biologici all'orizzonte
F. Rogai

15.55 La chirurgia mini-invasiva nelle MICI
S. Scaringi

16.20 Il ruolo dello psicologo nel bambino e
nell'adulto
R. Martin, A. Tongiorgi

16.45 Discussione

17.00 Un caso clinico complicato:
presentazione interattiva
S. Renzo

17.25 Conclusioni e compilazione del questionario ECM

17.45 Chiusura dei lavori

SEDE DEL CORSO

Aula Magna
Azienda Ospedaliero Universitaria Meyer
Viale Pieraccini, 24
50121 Firenze

ISCRIZIONE

Il corso è a numero chiuso ed è riservato a 40 partecipanti.

L'iscrizione comprende:

- kit congressuale
- partecipazione ai lavori
- attestato di frequenza
- attestato ECM (agli aventi diritto)
- welcome coffee
- light lunch

L'iscrizione è subordinata all'invio della scheda acclusa e sarà accettata fino ad esaurimento della disponibilità di posti. La segreteria organizzativa confermerà per iscritto l'avvenuta accettazione della scheda.

PROVIDER ECM

MCR Conference S.r.l. ID 489

Rif. ECM 199277

N. 6,6 crediti assegnati

Obiettivo formativo: linee guida - protocolli - procedure

Professione: Medico Chirurgo

Discipline: Gastroenterologia, Pediatria

Professione: Dietista

Professione: Infermiere

Professione: Infermiere pediatrico

Il rilascio della certificazione dei crediti è subordinato alla corrispondenza tra la professione e la disciplina del partecipante e quelle a cui l'evento è destinato, alla partecipazione ad almeno il 90% della durata i valutazione e di apprendimento debitamente compilati.

Si precisa che è necessario il superamento della prova di apprendimento con almeno il 75% delle risposte corrette.