

INFORMAZIONI GENERALI

SEDE DEL CORSO

Sala Sfameni
Clinica Ostetrico-Ginecologica
Policlinico S. Orsola-Malpighi
Padiglione 4
Via Massarenti, 13
40138 Bologna

ISCRIZIONE

Il Corso è a numero chiuso ed è riservato a 25 partecipanti.

Quota di partecipazione:

- Singola Giornata
€ 350,00 (+ IVA 22%)

- Pacchetto Corso Intero
(22 Settembre; 20 Ottobre; 17 Novembre)
€ 950,00 (+ IVA 22%)

L'iscrizione al Corso comprende:

- partecipazione ai lavori
- kit congressuale
- attestato di frequenza
- attestato ECM (agli aventi diritto)
- coffee break

La scheda di iscrizione con i dettagli per il pagamento è disponibile sul portale www.mcrconference.it

L'iscrizione si intende perfezionata in seguito alla compilazione della scheda online ed all'invio di copia del pagamento effettuato, previa verifica della disponibilità dei posti.

SEGRETERIA SCIENTIFICA

Luca Savelli

SSD Pronto Soccorso Ostetrico-Ginecologico ed OBI
A.O.U. Policlinico S. Orsola-Malpighi, Bologna
luca.savelli@aosp.bo.it

ELENCO DOCENTI

Marco Ambrosio
Cesare Battaglia
Lucia De Meis
Susanna Giunchi
Lucia Ricci Maccarini
Luca Savelli
Maria Cristina Scifo

SEGRETERIA ORGANIZZATIVA



MCR Conference Srl

Via Finlandia, 26 - 50126 Firenze
Tel. 055 4364475 Fax 055 4222505
info@mcrconference.it
www.mcrconference.it



#MCRCONFERENCE

CON IL SUPPORTO
NON CONDIZIONATO DI

GE Healthcare



**TOSHIBA
MEDICAL**

SCUOLA PERMANENTE DI ECOGRAFIA GINECOLOGICA

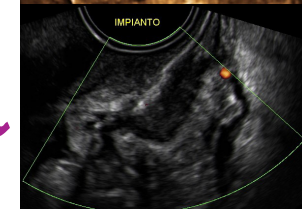
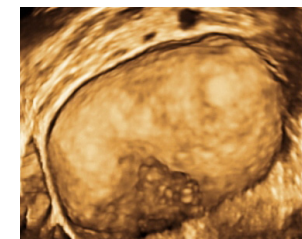
CORSO INTENSIVO TEORICO E PRATICO DI ECOGRAFIA GINECOLOGICA DI BASE

RESPONSABILE SCIENTIFICO: DOTT. LUCA SAVELLI

**17
NOVEMBRE
2017**

Bologna

SALA SFAMENI
CLINICA OSTETRICO-GINECOLOGICA
POLICLINICO
SANT'ORSOLA MALPIGHI



Obiettivi del Corso

Il Corso Intensivo di ecografia di base è ideato per consentire ad un numero limitato di ginecologi (25 iscritti) una rapida acquisizione dei concetti teorici e dei trucchi pratici per divenire in breve tempo esperti nella diagnostica ecografica. Il Corso è costituito da tre giornate divise in una parte teorica (mattina) ed in una pratica (pomeriggio). La struttura del Corso consente di presentare in maniera concisa, pratica ed informale tutte le nozioni teoriche che costituiscono il bagaglio culturale dell'ecografista. Ogni lezione prevede la visione di numerosi filmati ecografici in modo da familiarizzare con il maggior numero di aspetti ecografici per argomento trattato. Nel pomeriggio viene organizzata la partecipazione dei corsisti alla attività negli ambulatori ecografici al fine di apprendere i trucchi pratici per l'esecuzione degli esami ecografici transvaginali. Sarà possibile la frequentazione in due distinti ambulatori in cui verranno effettuate indagini ecografiche in contemporanea. Verranno impiegati ecografi di alta fascia (top di gamma) così come ecografi di livello più basso in modo da affinare l'occhio dell'ecografista nell'apprezzare le differenze fra uno strumento e l'altro. Saranno predisposti quiz interattivi per la autovalutazione delle nozioni apprese da parte dei discenti.

Referente Scientifico

Luca Savelli



17 Novembre 2017

Relatori e tutors: M. Ambrosio, C. Battaglia, L. De Meis, S. Giunchi, L. Ricci Maccarini, L. Savelli, M. C. Scifo

- 08.15** Registrazione dei partecipanti
- 08.30** Ecografia nel primo trimestre di gravidanza: localizzazione della gravidanza, datazione, vitalità della gravidanza.
- 09.00** Criteri per la diagnosi di aborto interno. Linee guida SIEOG. Minaccia d'aborto, ematomi retro coriali, residui trofoblastici
- 09.30** Gravidanze gemellari: valutazione della corionicità.
- 10.00** Gravidanze ectopiche tubariche
- 10.30** Gravidanze a localizzazione incerta (PUL)
- 11.00** Coffee Break
- 11.30** Gravidanze ectopiche non tubariche
- 12.00** Miomi in gravidanza. Gravidanze in uteri malformati.
- 12.30** Placenta normale e patologica, malattia gestazionale trofoblastica
- 13.00** Pausa dei lavori
- 14.30** Frequenza negli ambulatori ecografici. Live scanning e videoclip show. Discussione collegiale dei casi ecografici
- 17.00** Compilazione del questionario ECM
- 17.30** Chiusura del corso

PROVIDER ECM

MCR Conference Srl ID 489

Obiettivo formativo: linee guida - protocolli - procedure

Professione: Medico Chirurgo

Disciplina: Ginecologia e Ostetricia

17 Novembre 2017

Rif. ECM 192239

N. 9,7 crediti assegnati

Il rilascio della certificazione dei crediti è subordinato alla corrispondenza tra la professione e la disciplina del partecipante e quelle a cui l'evento è destinato, alla partecipazione ad almeno il 90% della durata dei lavori scientifici ed alla riconsegna dei questionari di valutazione e di apprendimento debitamente compilati.

Si precisa che è necessario il superamento della prova di apprendimento con almeno il 75% delle risposte corrette.